

V3

MAKPRO | 26 COLLECTION

## índice

4 - 13  
LINHA SQUARE

Square Pro  
Square Pro [MK-LA2.5]  
Square Pro Sub [MK-LA15]  
Square [MK-1.4SQ]  
Square Duo [MK-2.4SQ]  
Square [MK-1.4SQW]  
Square Duo [MK-2.4SQW]

14 - 19  
Colunas

MK-CL16.1SW15A  
MK-CL16.2SW18A  
MK-CL16.2P  
MK-CA3.8SW2.10K  
MK-CA3.8 - Colunas  
MK-CA3.8 - Subwoofer  
MK-CA600MX

20 - 39  
Caixas ativas e Passivas

43 - 53  
MESAS DE ÁUDIO

MK-2.6A	MK- MX4
MK-2.6P	MK- MX6
MK12 STM	MK- MX8
MK-15SW1.2A	MK- USB6
MK-15SW6P	SOUNDKING DM8
MK-SUB12A	SOUNDKING DM16
MK-SUB18A	SOUNDKING DB16
MK-SUB12P	SOUNDKING DM20
MK-SUB18P	SOUNDKING DM20M
MK-1010SW-DSP	SOUNDKING DX20
MK-18SW-1.6A	
MK-18SW-18P	55 - 63
MK-21SWA	AMPLIFICADORES
MK-21SWP	PROCESSADORES E
MK-15A-DSP	CABEÇOTE
MK-15A350	
MK-15A100	MK-APL-FDX20.20
MK-12A-DSP	MK-APL418DSP
MK-12A	MK-360AP
MK-12P	APL412DSP
MK12A-BT	MK-1600 SW
MK-10A	MK-CB8DSP
MK-8A	MK-APL418DSP
MK12-STM	MK-APL7000
MK-6.5PGSR	MK-APL14000
MK-6.5PK	MK-APL10000S
	MK-APL20000

40 - 41  
ARANDELAS

MK-3060-DSP  
MK-4080-DSP  
MK-CB8- DSP

MK-6.5PW  
MK-AD6.5RT  
DUAL

64-65  
PEDESTAIS

42  
Bags

Mk-SPS003  
Mk-MICS7  
Mk-STM02  
Mk-WMS017

BAG 12A DSP  
BAG 15A DSP

## ÁUDIO

66 - 73  
MOVING

JKL-260MB  
MP5X5-ACW  
MKP-100SB  
MKP-200MB  
MKP-230MB  
MKP-IP380MNB  
MKP-250MB  
MKP-250MB-LS  
MKP-IP800BSW  
MKP-280GT  
MKP-715BY  
JK-200SR  
JKL-915IP  
MKP-1915BY

75  
CANHÃO DE LUZ

MKP-7RFLS  
MKP-440FLS

76  
BRUT + LEDFUN

MKP-400BRT-IP  
MKP-576FAN

77-81

MKP-280GT  
MKP-715BY  
MKP-1915BY  
MKP-IP1940BY  
MKP-576FAN  
MKP-EL750  
MKP-EL300 RGBW-Z  
MKP-EL200LD-CW  
MKP-EL300CW-IP

82 - 86  
MÁQUINA DE FUMAÇA

MKP-FHZ600  
MKP-3000LF  
MKP-600DI-PRO  
MKP-BIG-BUBBLE  
MKP-900FG  
MKP-3000-FG  
MKP-1500FG DMX  
MKP-1500SNMD

MKP-400FG  
MKP-MN27  
MKP-MGB100

87-90  
STROBOS

MKP-1000AT-LDRGBW  
MKP-IP3000STM  
MKP-3000AT-LD RGB  
MKP-3000AT-LD

91-100  
PAR LED

MKP-1818 LY  
JKL-1818  
MKP-180  
MKP-5405  
MKP-5405-FLY  
MKP-1818IP  
MKP-IP618-WBT  
MKP-135BT-K  
MKP-1218-SL  
MKP-7010  
MKP-1803  
MKP-70  
MKP-0701  
MKP-0702  
MKP-IP5WW  
MKP-IP10RGB

101 - 105  
RIBALTAS

MKP-TBL360IP  
JKL-180PX  
MKP-8MHB  
MKP-1812PX  
MKP-2409  
MKP-BAR 40PX  
MKP-BAR-40-CTRL

106 - 118  
MESAS DE ILUMINAÇÃO

8MKP-1024FW  
MKP-1536BHM-PR  
MKP-2048DMX  
MKP-2048TCH  
MKP-1024DMX  
MKP-2048CW  
MKP-3072-BHP-PR  
MKP-DMX480  
MKP-4096-CFW3  
MKP-4096-NP  
MKP-DMX192  
MKP-SPL8  
MKP-SPL8ART  
MKP-SPL8RD

119  
PASSA CABOS

MKP-TRK1CH  
MKP-TRK5CH

ALGEMA

MKP-TRK1CH  
MKP-TRK5CH  
Algema dupla Q30

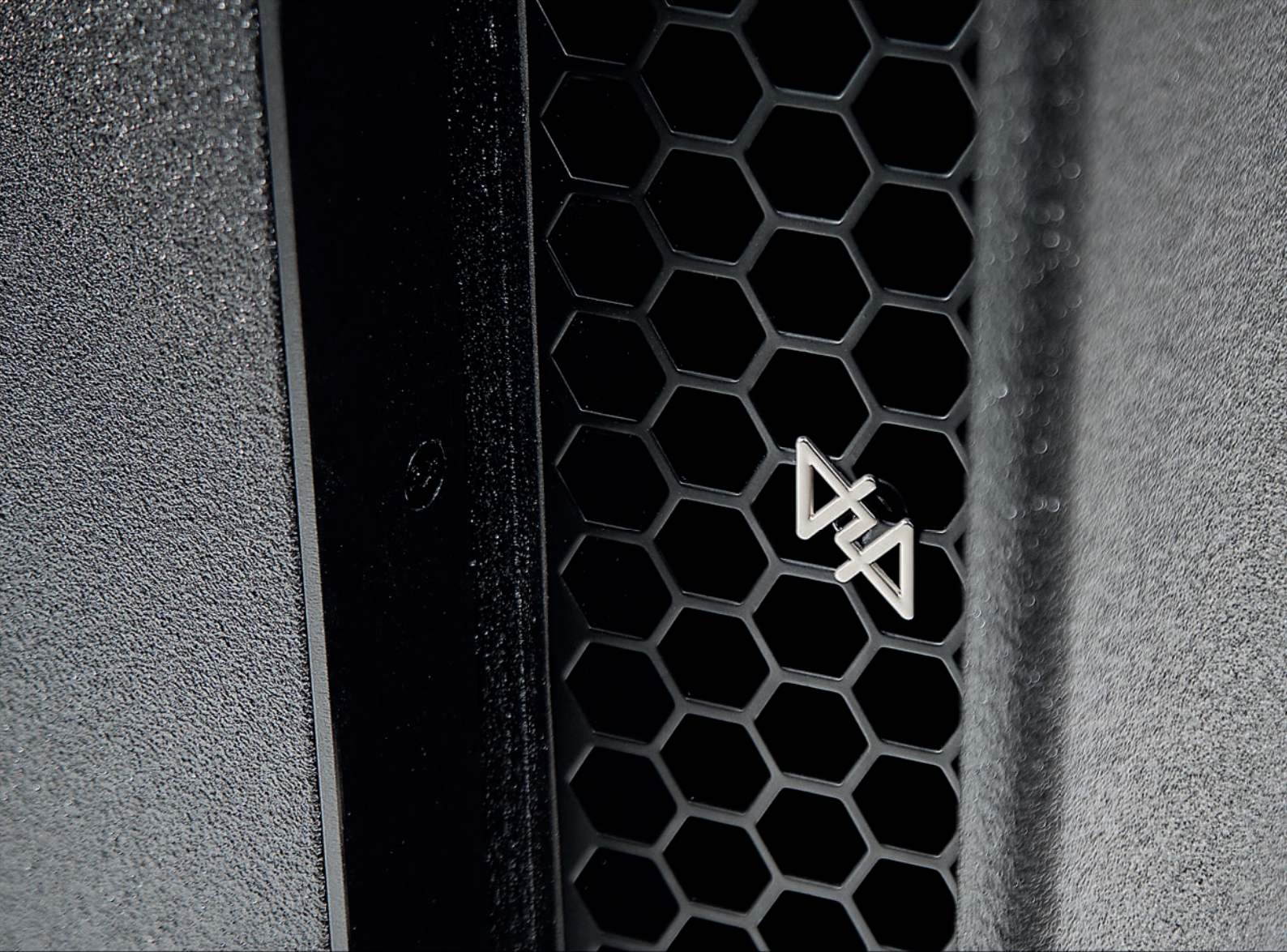
SUPORTE TRELI  
MKP-FIX CABLE

120 - 136

CONECTORES

MK-AD-P2B  
MK-AD-P2R  
MK-AD-RCA-R  
MK-AD-RCA-B  
MK-ADP10-XLR-M  
MK-ADP10-XLR-F  
MK-AD-SPK  
MK-DMXT3  
MK-P2S  
MK-P2SI  
MK-RCA-XTF  
MK-RCA-XTM  
MK-P2TTRS-RD  
MK-P10S-RD  
MK-P10M-RD  
MK-P10S  
MK-P10M  
MK-P10S-L  
MK-P10M-L  
MK-RCA-BK  
MK-RCA-RD  
MK-RJ45-IN  
MK-RJ45-OUT  
MK-SPK-4  
MK-SPK-8  
MK-XLR45-M  
MK-XLR45-F  
MK-ADT2P-IP  
MK-ADT3P-IP  
MK-SPK-4F  
MK-SPK-4L  
MK-XLR-FSL  
MK-XLR-MSL  
MK-XLR-MEC  
MK-XLR-FEC  
MK-XLR-FS  
MK-XLR-MS  
MK-P10-XT  
MK-PWIP-F  
MK-PWIP-M  
MK- XLR45-FXT  
MK- XLR45-MXT  
COLOR RING MIC  
MK-XLRMP  
MK-XLRFP  
MK-SPK-8P  
MK-SPK-4  
MK-SPK-8  
MK-SPK4PC  
MK-SPK4P  
MK-MIC-CH  
MK-PW-SKM  
MK-PW-SKF





Á U D I O

# LINHA SQUARE

SOM PURO E ENVOLVENTE

A série Square chega para ser a referência em caixas compactas passivas. Produzida em gabinete de alumínio de alta qualidade entrega robustez e qualidade sem precedentes em nosso mercado. Com um ou dois alto falantes de 4", apresenta clareza de resposta e timbre suave para qualquer aplicação que deseje alta qualidade e design moderno. Devido a tecnologia de alinhamento Coplanar, permite acoplamento de várias unidades, permitindo a possibilidade de expansão de cobertura e pressão sonora conforme necessidade. Sugestões de uso: Auditórios, salas de concertos, igrejas, bares, casas noturnas, parques temáticos e residências.

- Square ULTRA
- Square PRO
- Square DUO
- Square





## Square ULTRA (MK-SQPRO08)

- Sistema line array de 2 vias com crossover passivo interno
- Drivers: 2x1.75" Neodímio Eighteen Sound
- Alto falantes: 2x8" Neodímio Bobina 100mm Eighteen Sound
- Resposta de frequência: 60Hz-20KHz
- Sensibilidade: 102dB
- SPL máximo: 128dB
- Potência nominal : 650W
- Impedância nominal: 8 Ω
- Construção do gabinete: multi-layer birch plywood
- Ângulo de cobertura: (H x V) 90 ° x 8 °
- Dimensões (LxAxP): 413x500x224mm
- Peso: 20kg

## MK-SUBM8SQPRO

- Alto Falante: 1x18" Neodímio Bobina 100mm Eighteen Sound
- Resposta de frequência: 30Hz-150Hz
- Potência nominal: 1500W
- Sensibilidade: 100dB
- SPL máximo: 136dB
- Impedância nominal: 8 Ω
- Construção do gabinete: multi-layer birch plywood
- Dimensões (LxAxP): 681x510x775mm
- Peso: 62.4kg



Com capacidade para até 650W AES nas altas frequências e 1500W AES no subwoofer, possui entradas e saídas IP65 para fácil conexão. Seu ângulo de abertura de 90x8 graus faz toda a diferença em instalações que necessitem de alta fidelidade sonora e extremo controle na dispersão vertical.



# Á U D I O

O sistema é composto de uma caixa passiva com 2 alto-falantes de 8 polegadas e 2 drivers de titânio, todos italianos de qualidade premium e com imãs em neodímio, projetada para ser incrivelmente compactas e surpreendente. Com médios e agudos incrivelmente claros e responsivos é a solução definitiva para seu sistema.



Cada Kit  
acompanha:



1 Célula



1 Subwoofer



Bags + Case  
+ Carrinho para  
transporte



Haste regulável



## Square Pro (MK-LA2.5)

- 02 Alto-falantes de 5"
- 01 Driver de 1,75"
- Sensibilidade [1W/1M]: 99db
- Resposta de frequência: 85Hz - 18kHz
- Potência nominal [AES]: 300W
- SPL máximo: 125 db
- Ângulo de cobertura nominal [HxV]: 100°x8°
- Impedância: 8 Ohms
- Ajustes de ângulo em passos de 1°
- Dimensões [AxLxP]: 325 x 330 x 275mm
- Peso: 10kg

## Square Pro Sub (MK-LA15)

- 01 Alto-falante de 15"
- Sensibilidade [1W/1M]: 99db
- Resposta de frequência: 45Hz - 300kHz
- Potência nominal [AES]: 600W
- SPL máximo: 130 db
- Ângulo de cobertura nominal: 360°
- Impedância: 8 Ohms
- Dimensões [AxLxP]: 513 x 435 x 550mm
- Peso: 33kg



Square Pro



Cada Kit  
acompanha:



Suporte para  
uso aéreo



Bags para  
as caixas



Carrinho para  
transporte



Cases para  
armazenamento



## Square (MK-1.4SQ)

- 01 Alto-falante full range de 4"
- Sensibilidade [1W/1M]: 93db
- Resposta de frequência: 125 Hz - 18 kHz
- Potência nominal [AES]: 40W.
- SPL máximo: 106 db
- Ângulo de cobertura nominal [HxV]: 80°x100°
- Impedância: 8 Ohms
- 02 Conectores Speakon 1+1
- 02 pontos de fixação M8
- Dimensões [AxLxP]: 160 x125x150mm
- Peso: 2,4 kg

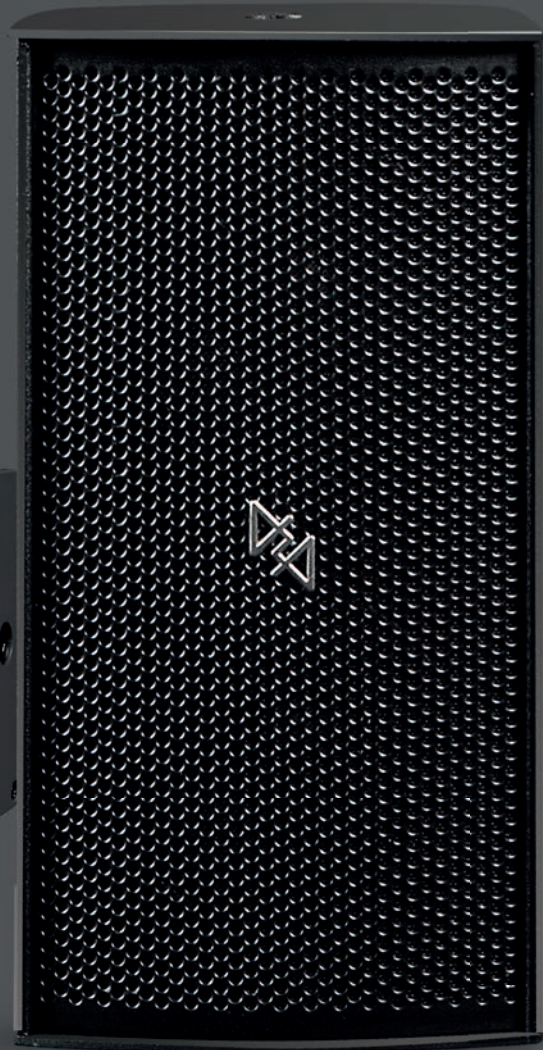


- 02 Conectores Speakon 1+1
- 02 Pontos de fixação M8
- 01 Suporte com ajuste de ângulo



## Square Duo (MK-2.4SQ)

- 02 Alto-falantes full range de 4"
- Sensibilidade [1W/1M]: 95db
- Resposta de frequência: 125 Hz - 18 kHz
- Potência nominal [AES]: 80W
- SPL máximo: 112 db
- Ângulo de cobertura nominal [HxV]: 80°x100°
- Impedância: 4 Ohms
- 02 Conectores Speakon 1+1
- 02 pontos de fixação M8
- Dimensões [AxLxP]: 250 x125x150mm
- Peso: 3,6 kg

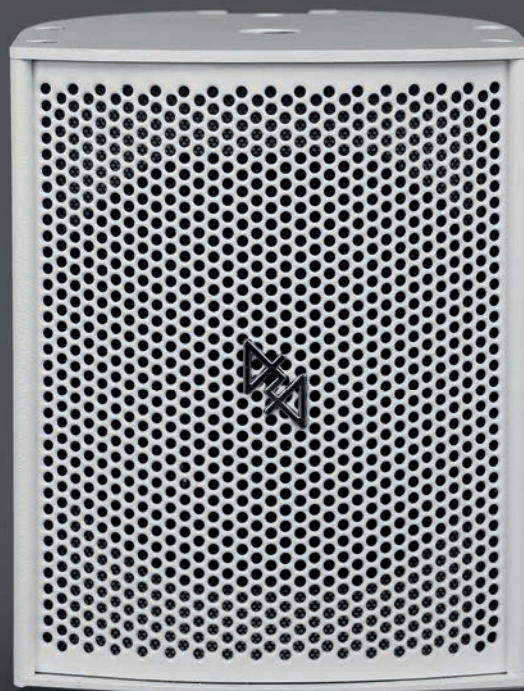
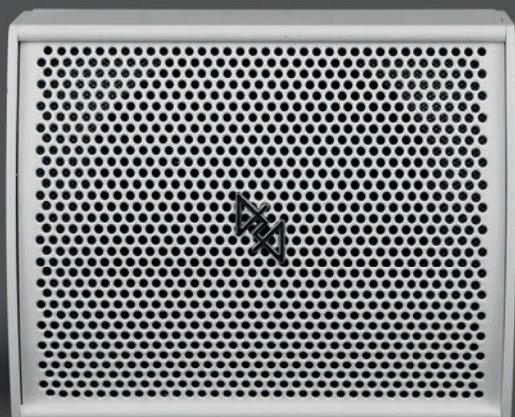


- 02 Conectores Speakon 1+1
- 02 Pontos de fixação M8
- 01 Suporte com ajuste de ângulo



## Square (MK-1.4SQW)

- 01 Alto-falante full range de 4"
- Sensibilidade [1W/1M]: 93db
- Resposta de frequência: 125 Hz - 18 kHz
- Potência nominal [AES]: 40W.
- SPL máximo: 106 db
- Ângulo de cobertura nominal [HxV]: 80°x100°
- Impedância: 8 Ohms
- 02 Conectores Speakon 1+1
- 02 pontos de fixação M8
- Dimensões [AxLxP]: 160 x125x150mm
- Peso: 2,4 kg

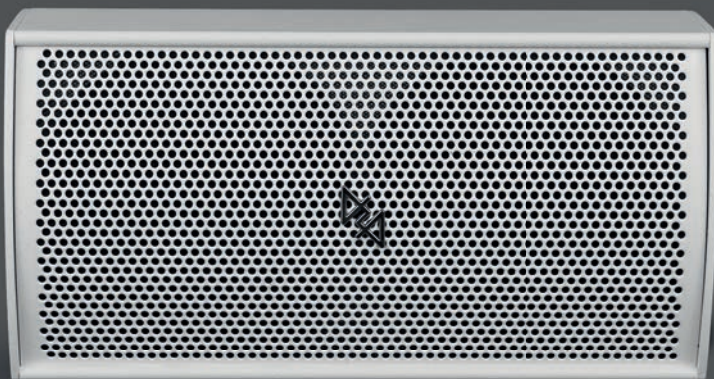


- 02 Conectores Speakon 1+1
- 02 Pontos de fixação M8
- 01 Suporte com ajuste de ângulo



## Square Duo (MK-2.4SQW)

- 02 Alto-falantes full range de 4"
- Sensibilidade [1W/1M]: 95db
- Resposta de frequência: 125 Hz - 18 kHz
- Potência nominal [AES]: 80W
- SPL máximo: 112 db
- Ângulo de cobertura nominal [HxV]: 80°x100°
- Impedância: 4 Ohms
- 02 Conectores Speakon 1+1
- 02 pontos de fixação M8
- Dimensões [AxLxP]: 250 x125x150mm
- Peso: 3,6 kg



- 02 Conectores Speakon 1+1
- 02 Pontos de fixação M8
- 01 Suporte com ajuste de ângulo





**COLUNAS**



# Á U D I O

## MK-CL16.1SW15A

- Amplificador classe D com 3 canais de saída: 01 de 1000W RMS para o subwoofer e 02 canais de 500W RMS para saídas speakon
- Subwoofer com alto falante de 15"
- Coluna com 16 alto falantes de 2" neodímio
- Pressão sonora (SPL 1m): 123dB pico / 113dB médio
- Pré Amplificador de 2 canais para microfone/linha com DSP integrado
- 32 modos selecionáveis totalmente ajustáveis internamente via software (Windows)
- Possibilidade de ajuste independente de delay via software com 170ms (57,80m) nas entradas e 200ms (68m) nas saídas.
- Controle de volume externo para subwoofer e saídas speakon para até 4 Ohms
- Conexão Bluetooth
- Capa e Bag para transporte e proteção
- Bivolt automático

### Subwoofer

- Gabinete em compensado 15mm bass reflex
- Alto falante de 15" (381mm) ferrite
- Potência admissível: 600W RMS / 1200W pico
- Grave macio e definido de 33Hz a 200Hz
- Área de cobertura: 180°
- Sensibilidade 98db
- Impedância: 8 ohms
- Dimensões (LxAxP): 430 x 590 x 520 mm
- Peso: 34kg

### Coluna para altas frequências

- Gabinete em alumínio
- 16 alto falantes de 2" neodímio
- Potência admissível: 280W RMS / 600W Pico
- Resposta clara e definida de 150Hz a 22kHz
- Área de cobertura: 120° horizontal x 15° vertical
- Sensibilidade: 93db
- Impedância: 4 ohms
- Dimensões (LxAxP): 70 x 970 x 90 mm
- Peso: 4kg



## MK-CL16.2SW18A

- Potencia: 4000W pico 2000W RMS
- Alto Falante: Subwoofer 18 / Coluna 16x2 neodímio
- Material do Gabinete: Madeira compensada de 18mm Band Pass
- Alumínio forjado
- Dsp Interno: 4 modos selecionáveis
- Spl: 123dB pico / 113dB medio
- Resposta de Frequência: Subwoofer 30 Hz - 300 Hz  
Coluna 150Hz - 22KHz
- Ângulo de Cobertura: 180
- Ativa: Sim
- Embalagem (dimensões): 110x96x70cm
- Voltagem: 100/220v 50-60Hz automatico
- Impedância: Subwoofer 8 ohms / Coluna 4 ohms
- Bluetooth: Sim
- Peso: 72KG
- Dimensões do Produto: 77x de 207 ate 300 x54cm [LxAxP] 58kg



### Coluna para altas frequências

- Gabinete em alumínio
- 16 alto falantes de 2" neodímio
- Potência admissível: 280W RMS / 600W Pico
- Resposta clara e definida de 150Hz a 22kHz
- Área de cobertura: 120° horizontal x 15° vertical
- Sensibilidade: 93db
- Impedância: 4 ohms
- Dimensões [LxAxP]: 70 x 970 x 90 mm
- Peso: 4kg

### Subwoofer

- Gabinete em compensado 15mm bass reflex
- Alto falante de 18" [381mm] ferrite
- Potência admissível: 600W RMS / 1200W pico
- Grave macio e definido de 33Hz a 200Hz
- Área de cobertura: 180°
- Sensibilidade 98db
- Impedância: 8 ohms
- Dimensões [LxAxP]: 430 x 590 x 520 mm
- Peso: 34kg



## MK-CL16.2P

MK-CL16.2P [K]

Acompanha Coluna e suporte de parede.

Potência: 560W PICO / 280W RMS

Alto Falante: 16 x 2" NEODÍMIO

Material do Gabinete: ALUMÍNIO RESISTENTE

Resposta de Frequência: 150Hz - 22KHz

Cor: PRETA

Passiva: SIM

Impedância: 4 Ohms

Peso Líquido: 4,00 kg

Dimensões: 15,00 x 15,00 x 104,00 cm

MK-CL16.2P [W]

Acompanha Coluna e suporte de parede.

Potência: 560W PICO / 280W RMS

Alto Falante: 16 x 2" NEODÍMIO

Material do Gabinete: ALUMÍNIO RESISTENTE

Resposta de Frequência: 150Hz - 22KHz

Cor: BRANCA

Passiva: SIM

Impedância: 4 Ohms

Peso Líquido: 4,00 kg

Dimensões: 15,00 x 15,00 x 104,00 cm



# Á U D I O

## MK-CA3.8SW2.10K

- Amplificador classe D de 2 canais: 500W RMS para o subwoofer e 500W RMS para coluna
- Subwoofer com 2 alto falantes de 10"
- Coluna com 8 alto falantes de 3" ferrite
- Pressão sonora (SPL 1m): 115dB pico / 108dB médio
- Pré amplificador de 2 canais para microfone/linha com DSP integrado
- 4 modos selecionáveis: LIVE, MUSIC, SPEECH, CLUB
- Equalizador com 3 bandas de frequência
- Saída Mix Out balanceada
- Conexão Bluetooth TWS
- Capa e Bag para transporte e proteção
- Bivolt com chave seletora

## MK-CA3.8 - Coluna para altas frequências

- Gabinete em metal resistente
- Alto falantes: 8 x 3" [75mm] ferrite
- Potência admissível: 300W RMS / 600W pico
- Médios claros e agudos definidos de 150Hz a 20kHz
- Área de cobertura: 110° horizontal x 15° vertical
- Sensibilidade: 93dB
- Impedância: 4 ohms
- Frequência de trabalho: 150 Hz - 20 KHz

### Dimensões:

Coluna: [LxAxP]: 95 x 750 x 90 mm

- Peso: 4,10 kg [unitário]

Coluna extensora: [LxAxP]: 95 x 765 x 90 mm

- Peso: 1,70 kg [unitário]

### Dimensões e peso total com embalagem:

- Dimensões [LxAxP]: 300 x 85 x 810 mm

- Peso: 8,5kg

## MK-CA3.8 - Subwoofer

- Gabinete em compensado de 12mm de espessura, bass reflex
- Alto Falante: 2 x 10 polegadas [254mm] ferrite
- Potência admissível: 400W RMS / 1000W pico
- Grave firme e definido de 40 Hz a 200 Hz
- Área de cobertura: 180°
- Sensibilidade: 98db
- Dimensões [LxAxP]: 320 x 610 x 470 mm
- Peso: 24kg
- Dimensões e peso total com embalagem:
- Dimensões [LxAxP]: 400 x 670 x 540 mm
- Peso: 26,6kg



# Á U D I O

## MK-CA600MX

- Amplificador classe D de 2 canais: 300W RMS para o subwoofer e 300W RMS para coluna
- Subwoofer com alto falante de 12"
- Coluna com 6 alto falantes de 3" e 1 driver de compressão de 1"
- Pressão sonora (SPL 1m): 118dB pico / 110dB médio
- Mixer com 4 canais: 2 canais para microfone/linha, 1 entrada estéreo RCA e 1 entrada para instrumento com DSP integrado
- 3 modos selecionáveis: MUSIC, VOICE, DJ
- Ajuste de delay até 100m
- Equalizador com 3 bandas de frequência com banda de médios variável
- Saídas line link e mix out balanceadas
- Controle de volume independente para o subwoofer
- Conexão Bluetooth TWS
- Capa e Bag para transporte e proteção
- Bivolt automático

### Subwoofer

- Gabinete em Madeira Compensada de 15mm de espessura, bass reflex
- Alto Falante: 12 polegadas (304mm)
- Potência admissível: 300W RMS / 600W pico
- Grave macio e definido de 40 Hz - 200 Hz
- Área de cobertura: 180°
- Sensibilidade: 99db
- Impedância: 4 ohms
- Dimensões [LxAxP]: 366 x 675 x 541 mm
- Peso: 22,8kg
- Dimensões e peso total com embalagem:
- Dimensões [LxAxP]: 515 x 685 x 775 mm
- Peso: 31,8kg

### Coluna de altas frequências

- Gabinete em Madeira Compensada
- Alto falantes: 6 x 3" (75mm) e 1 driver 1"
- Potência admissível: 300W RMS / 600W pico
- Médios projetados e agudos presentes de 150Hz a 20kHz
- Área de cobertura: 120° horizontal x 30° vertical
- Sensibilidade: 93dB
- Impedância: 6 ohms
- Frequência de trabalho: 150 Hz - 20 kHz

Dimensões:

Coluna:[LxAxP]: 115 x 835 x 100 mm

- Peso: 4,10 kg [unitário]

Coluna extensora: [LxAxP]: 115 x 835 x 100 mm

- Peso: 1,70 kg [unitário]

Dimensões totais e peso total com embalagem:

- Dimensões: [LxAxP]: 335 x 945 x 215 mm

- Peso: 7kg





**CAIXAS ATIVAS  
E PASSIVAS**



**MAKPRO**

## MK-2.6A

**Potencia:** 1200W Pico / 600W RMS  
**Alto Falante:** 2 de 6  
**Driver:** Titânio de 1,75  
**Material do Gabinete:** MDF de 12mm  
**Dsp Interno:** 4 modos selecionáveis  
**Spl:** 118dB pico / 110dB medio  
**Resposta de Frequência:** 60 Hz - 20 KHz  
**Ângulo de Cobertura:** 90 X 70  
**Cor:** Preto  
**Ativa:** Sim  
**Embalagem [dimensões]:**  
 325x260x625mm  
**Entradas:** XLR/TRS[P10]  
**Saídas:** Xlr  
**Voltagem:** Bivolt automatico  
**Impedância:** 8 Ohms  
**Bluetooth:** Sim com opcao TWS  
**Peso:** 14KG  
**Dimensões do Produto:** 186x540x250mm  
 [LxAxP] 13,8kg

## MK-2.6P

**Potencia:** 1200W Pico / 600W RMS  
**Alto Falante:** 2 de 6  
**Driver:** Titânio de 1,75  
**Material do Gabinete:** MDF de 12mm  
**Spl:** 118dB pico / 110dB medio  
**Resposta de Frequência:** 60 Hz - 20 KHz  
**Ângulo de Cobertura:** 90 X 70  
**Cor:** Preto  
**Embalagem [dimensões]:**  
 325x260x625mm  
**Entradas:** SPEAKON  
**Impedância:** 8 Ohms  
**Peso:** 13,5Kg  
**Dimensões do Produto:** 186x540x250mm  
 [LxAxP] 12,1kg

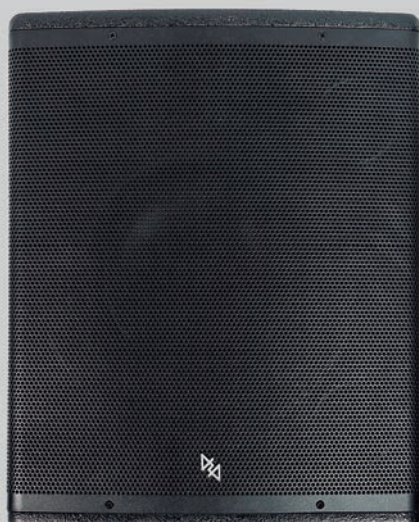
A MK-2.6A-DSP MAKPRO é uma caixa ativa processada com 02 alto-falantes de 6 polegadas e 01 driver de titânio de 1,75, desenvolvida com atenção para entregar uma resposta sonora acima da média em um gabinete slim. Ela possui um amplificador classe D bi-amplificado, oferecendo até 1200W de pico (600W RMS) para as saídas de altas e baixas frequências.

Com DSP digital integrado, você pode selecionar entre quatro modos de operação (LIVE, MUSIC, SPEECH, CLUB) para melhorar o desempenho de acordo com o ambiente. Equipado com entradas balanceadas XLR/TRS(P10) e mini TRS(P2) e saída Mix Out. Além disso, a conexão Bluetooth 5.1 com TWS permite parear duas unidades com seu dispositivo móvel garantindo privacidade e facilidade de uso.



## Mk-12STM

- Gabinete em MDF
- Resposta clara e definida de 50hz a 20khz
- 04 modos de uso: Music, Live, Speech e DJ
- Equalizador de 3 bandas
- Angulo de cobertura: 90° horizontal x 90° vertical
- Sensibilidade: 93db



Á U D I O

## MK-1010SW-DSP

- Alto Falante: 2 X 10
- Material do Gabinete: Compensado de 12mm
- Bass Reflex
- Dsp Interno: 4 modos selecionáveis
- Spl: 115db Pico / 108db Médio
- Resposta de Frequência: 40 Hz - 200Hz
- Cor: Preto
- Ativa: Sim
- Entradas: XLR/TRS(P10)
- Saídas: XLR e Speakon
- Voltagem: 110-230V com chave seletora
- Impedância: 8 Ohms
- Bluetooth: Sim com opção TWS



## MK-15SW1.2A

- Controle de filtro passa baixas de 50Hz a 200Hz
- Controle de volume
- Botão de inversão de fase
- Saída Speakon para subwoofer passivo
- Saída Line out
- Potência: 1200W RMS 4 ohms
- Gabinete em compensado de 18mm bass reflex
- Alto Falante de 15" (386mm)
- Diâmetro da bobina: 100mm
- Sensibilidade: 92db
- Impedância: 8 Ohms
- Nível máximo de pressão sonora (SPL 1m): 123dB pico / 114dB médio
- Resposta de Frequência: 35 Hz - 220 Hz
- Potência: 600W RMS / 1200W pico
- Área de cobertura: 180°
- Dimensões (LxAxP): 470 x 565 x 600 mm
- Peso: 36kg
- Dimensões e peso total com embalagem:
- Dimensões (LxAxP): 515 x 650 x 620 mm
- Peso: 38,3kg

## MK-15SW6P

- Gabinete em compensado de 18mm bass reflex
- Alto Falante de 15" (386mm)
- Diâmetro da bobina: 100mm
- Sensibilidade: 92db
- Impedância: 8 Ohms
- Nível máximo de pressão sonora (SPL 1m): 123dB pico / 112dB médio
- Resposta de Frequência: 35 Hz - 220 Hz
- Potência admissível: 600W RMS / 1200W pico
- Área de cobertura: 180°
- Dimensões (LxAxP): 470 x 565 x 600 mm
- Peso: 34kg
- Dimensões e peso total com embalagem:
- Dimensões (LxAxP): 520 x 620 x 655 mm
- Peso: 36kg



# Á U D I O

## MK-SUB12A

O subwoofer MK-SUB12A MAKPRO é um subwoofer de 12" de classe inédita no mercado, desenvolvido com atenção para oferecer flexibilidade de uso sem igual e uma resposta sonora acima da média. Ele possui um amplificador classe D com 4 canais de altíssimo desempenho, oferecendo até 4000W RMS divididos para todas as saídas, sejam elas ajustadas para altas ou baixas frequências.

Com o software de controle para seu DSP digital integrado, você terá flexibilidade sem igual no seu uso, podendo utilizar seus quatro modos de operação selecionáveis para configurações e ajustes diversos. Equipado com entradas e saídas balanceadas XLR. Tudo isso com o alinhamento one by one MAKPRO.

### Funcionalidades:

O subwoofer MK-12SUBA caixa oferece uma série de funcionalidades avançadas, incluindo quatro modos DSP para ajustar o desempenho de graves de acordo com a necessidade específica do evento ou, acessando via software, ter controle de todas as funções do processador para ajustes avançados. Suas três saídas amplificadas garantem um som potente e equilibrado. Além disso, ele possui alta qualidade de construção e acabamento diferenciado. Um produto sem igual no mercado, para os usuários mais exigentes!

Indicado para:

Este equipamento é ideal para ambientes que necessitam de reforço de graves, extrema flexibilidade de uso e áudio de alta qualidade e potência, como bares, casas de shows, teatros, eventos corporativos e lojas. Seu design moderno e gabinete resistente o tornam perfeito para apresentações ao vivo, festas e palestras. Com dimensões compactas e fácil transporte, é também uma excelente opção para locações móveis e eventos itinerantes.

Amplificador classe D de 4 canais gerenciáveis via software com delay de até 17m

DSP digital integrado com 4 presets selecionáveis

Alto falante de 12"

Duas entradas balanceadas XLR gerenciáveis via software com delay de até 87m

Duas saídas link out XLR

Gabinete em compensado 18mm



### Dados do alto falante:

Alto falante de 12"

Impedância 8 ohms

Sensibilidade: 98dB

Nível máximo de pressão sonora [SPL 1m]: 123dB pico / 115dB médio

Frequência de trabalho: 40Hz - 300KHz

Área de cobertura: 180 graus

Medidas: 500 x 370 x 490 mm

Medidas da embalagem: 590 x 460 x 575 mm

Peso líquido: 28,5 kg

Peso bruto: 30 kg

### Dados do amplificador:

Potência: 4x1000W RMS 8° 4x1500W RMS 4°

Voltagem: 100-240V ±10%, 50-60Hz

Ganho: 32dB

Sensibilidade de entrada: 2.2V/+9dBu

Resposta de frequência: 20Hz-20kHz[±0.5dB]@1W,8°

Relação sinal/ruído: >112dB[20Hz-20kHz, A weighted]

Crosstalk isolation: -70dB@1kHz

THD ⊗ N: < 0.09% de 0.1W até potência máxima [tipicamente <0.05%]

DIM100: < 0.05% de 0.1W até potência máxima [tipicamente <0.002%]

Impedância de entrada: 10k° balanceada

Taxa de conversão: 50V/μs@8°, filtro de entrada desabilitado

Coefficiente de amortecimento: >500@100Hz



# Á U D I O

## MK-SUB18A

O subwoofer MK-SU18A MAKPRO é um subwoofer de 18" de classe inédita no mercado, desenvolvido com atenção para oferecer flexibilidade de uso sem igual e uma resposta sonora acima da média. Ele possui um amplificador classe D com 4 canais de altíssimo desempenho, oferecendo até 4000W RMS divididos para todas as saídas, sejam elas ajustadas para altas ou baixas frequências.

Com o software de controle para seu DSP digital integrado, você terá flexibilidade sem igual no seu uso, podendo utilizar seus quatro modos de operação selecionáveis para configurações e ajustes diversos. Equipado com entradas e saídas balanceadas XLR. Tudo isso com o alinhamento one by one MAKPRO.

### Funcionalidades:

O subwoofer MK-18SUBA caixa oferece uma série de funcionalidades avançadas, incluindo quatro modos DSP para ajustar o desempenho de graves de acordo com a necessidade específica do evento ou, acessando via software, ter controle de todas as funções do processador para ajustes avançados. Suas três saídas amplificadas garantem um som potente e equilibrado. Além disso, ele possui alta qualidade de construção e acabamento diferenciado. Um produto sem igual no mercado, para os usuários mais exigentes!

Indicado para:

Este equipamento é ideal para ambientes que necessitam de um grande reforço de graves, extrema flexibilidade de uso e áudio de alta qualidade e potência, como bares, casas de shows, teatros, eventos corporativos e lojas. Seu design moderno e gabinete resistente o tornam perfeito para apresentações ao vivo, festas e palestras. Com dimensões adequadas e fácil transporte, é também uma excelente opção para locações móveis e eventos itinerantes.

Amplificador classe D de 4 canais gerenciáveis via software com delay de até 17m

DSP digital integrado com 4 presets selecionáveis

Alto falante de 18"

Duas entradas balanceadas XLR gerenciáveis via software com delay de até 87m

Duas saídas link out XLR

Gabinete em compensado 18mm



### Dados do alto falante:

Alto falante de 18"

Impedância 8 ohms

Sensibilidade: 102dB

Nível máximo de pressão sonora [SPL 1m]: 126dB pico / 118dB médio

Frequência de trabalho: 38Hz - 150kHz

Potência: 700W RMS

Área de cobertura: 180 graus

Medidas: 561 x 690 x 572 mm

Medidas da embalagem: 640 x 775 x 620 mm

Peso líquido: 50 kg

Peso bruto: 51,5 kg

### Dados do amplificador:

Potência: 4x1000W RMS 8 $\circ$  4x1500W RMS 4 $\circ$

Voltagem: 100-240V  $\pm$ 10%, 50-60Hz

Ganho: 32dB

Sensibilidade de entrada: 2.2V/+9dBu

Resposta de frequência: 20Hz-20kHz[ $\pm$ 0.5dB]@1W, 8 $\circ$

Relação sinal/ruído: >112dB[20Hz-20kHz, A weighted]

Crosstalk isolation: -70dB@1kHz

THD  $\otimes$  N: < 0.09% de 0.1W até potência máxima [tipicamente <0.05%]

DIM100: < 0.05% de 0.1W até potência máxima [tipicamente <0.002%]

Impedância de entrada: 10k $\circ$  balanceada

Taxa de conversão: 50V/ $\mu$ s@8 $\circ$ , filtro de entrada desabilitado

Coefficiente de amortecimento: >500@100Hz



## MK-SUB12P

O subwoofer MK-12SUBP possui alta qualidade de construção e acabamento diferenciado. Um produto sem igual no mercado, para os usuários mais exigentes!

Indicado para:

Este equipamento é ideal para ambientes que necessitam de reforço de graves, extrema flexibilidade de uso e áudio de alta qualidade e potência, como bares, casas de shows, teatros, eventos corporativos e lojas. Seu design moderno e gabinete resistente o tornam perfeito para apresentações ao vivo, festas e palestras. Com dimensões compactas e fácil transporte, é também uma excelente opção para locações móveis e eventos itinerantes.



Dados do alto falante:

Alto falante de 12"  
Impedância 8 ohms  
Sensibilidade: 98dB  
Nível máximo de pressão sonora [SPL 1m]: 123dB  
pico / 115dB médio  
Frequência de trabalho: 40Hz - 300KHz  
Área de cobertura: 180 graus

Medidas: 500 x 370 x 490 mm  
Medidas da embalagem: 590 x 460 x 575 mm  
Peso líquido: 28,5 kg  
Peso bruto: 30 kg



## MK-SUB18P

O subwoofer MK-18SUBP possui alta qualidade de construção e acabamento diferenciado. Um produto sem igual no mercado, para os usuários mais exigentes!

Indicado para:

Este equipamento é ideal para ambientes que necessitam de um grande reforço de graves, extrema flexibilidade de uso e áudio de alta qualidade e potência, como bares, casas de shows, teatros, eventos corporativos e lojas. Seu design moderno e gabinete resistente o tornam perfeito para apresentações ao vivo, festas e palestras. Com dimensões adequadas e fácil transporte, é também uma excelente opção para locações móveis e eventos itinerantes.



Dados do alto falante:

Alto falante de 18"  
Impedância 8 ohms  
Sensibilidade: 102dB  
Nível máximo de pressão sonora [SPL 1m]: 126dB  
pico / 118dB médio  
Frequência de trabalho: 38Hz - 150KHz  
Potência: 700W RMS  
Área de cobertura: 180 graus

Medidas: 561 x 690 x 572 mm  
Medidas da embalagem: 640 x 775 x 620 mm  
Peso líquido: 50 kg  
Peso bruto: 51,5 kg



## MK-18SW-1.6A

- Controle de filtro passa baixas de 50Hz a 200Hz
- Controle de volume
- Botão de inversão de fase
- Saída Speakon para subwoofer passivo
- Saída Line out
- Link de AC powercon
- Potência: 800W RMS 8 ohms/ 1600W RMS 4 ohms
- Gabinete em compensado de 18mm bass reflex
- Alto falante de 18" (457mm)
- Sensibilidade: 93db
- Impedância: 8 Ohms
- Nível máximo de pressão sonora (SPL 1m): 125dB pico / 115dB médio
- Resposta de Frequência: 35 Hz – 220 Hz
- Potência admissível: 800W RMS / 1600W pico
- Área de cobertura: 180°
- Bivolt com chave seletora
- Dimensões [LxAxP]: 700 x 550 x 780 mm
- Peso: 49,6kg
- Dimensões e peso total com embalagem:
- Dimensões [LxAxP]: 645 x 570 x 800 mm
- Peso: 53,6kg



## MK-18SW-18P

- Gabinete em compensado de 18mm bass reflex
- Alto falante de 18" (457mm)
- Sensibilidade: 93db
- Impedância: 8 Ohm
- Nível máximo de pressão sonora(SPL 1m): 125dB pico / 115dB médio
- Resposta de Frequência: 35 Hz – 220 Hz
- Potência admissível: 800W RMS / 1600W pico
- Área de cobertura: 180°
- Dimensões [LxAxP]: 700 x 550 x 780 mm
- Peso: 37,5kg

### Dimensões e peso total com embalagem:

- Dimensões [LxAxP]: 645 x 570 x 800 mm
- Peso: 40,5kg



## MK-21SWA

- 01 Alto-falante de 21"
- Sensibilidade [1W/1M]: 99db
- Resposta de frequência: 27Hz-120Hz
- Potência nominal [AES]: 1800W
- SPL máximo: 142dB
- Ângulo de cobertura [HxV]: 360°
- Impedância: 4 Ohms
- 02 Conectores Speakon 1+1
- 02 pontos de fixação M8
- Dimensões [LxAxP]: 852x582x885mm
- Peso: 72 kg

## MK-21SWP

- 01 Alto-falante de 21"
- Sensibilidade [1W/1M]: 99db
- Resposta de frequência: 27Hz-120Hz
- Potência nominal [AES]: 1800W
- SPL máximo: 142dB
- Ângulo de cobertura [HxV]: 360°
- Impedância: 4 Ohms
- 02 Conectores Speakon 1+1
- 02 pontos de fixação M8
- Dimensões [LxAxP]: 852x582x885mm
- Peso: 66 kg

### Dados do amplificador MK-SUB21SWA

- Potência máxima de saída [EIAJ teste standard]: Stereo 4x1000W/8° ⊗ 4x1500W/4°; Bridge [Modo padrão de uso de fábrica] 2500W/8°, 2500W/4°
- Ganho: 32dB
- Sensibilidade de entrada: 1.6V/+6dBu
- Resposta de frequência: 20Hz-20kHz [±0.5dB] @1W, 8°
- Relação sinal/ruído: >112dB [20Hz-20kHz, A weighted]
- Crosstalk isolation: -70dB @1kHz
- THD+N: <0.09% de 0.1W até potência máxima [tipicamente <0.05%]
- DIM100: <0.05% de 0.1W até potência máxima [tipicamente <0.002%]
- Impedância de entrada: 10k° balanceada
- Slew rate: 50V/us @8°, filtro de entrada em bypass
- Fator de amortecimento: >500 @100Hz



LINHA MK  
FEITA PRA VOCÊ



## MK-15A DSP

A MK-15A-DSP MAKPRO é uma caixa ativa processada com 01 alto-falante de 15 polegadas e 01 driver de titânio de 1,75, desenvolvida com atenção para entregar uma resposta sonora acima da média. Ela possui um amplificador classe D bi-amplificado, oferecendo até 1200W de pico [600W RMS] para as saídas de altas e baixas frequências.

Com DSP digital integrado, você pode selecionar entre quatro modos de operação [LIVE, MUSIC, SPEECH, CLUB] para melhorar o desempenho de acordo com o ambiente. Equipado com entradas balanceadas XLR/TRS(P10) e mini TRS(P2) e saída Mix Out. Além disso, a conexão Bluetooth 5.1 com TWS permite parear duas unidades com seu dispositivo móvel garantindo privacidade e facilidade de uso. Tudo isso com o alinhamento one by one MAKPRO.

### Amplificador:

- Potencia: 1200W Pico / 600W RMS
- Alto Falante: 15
- Driver: Titânio de 1,75
- Material do Gabinete: Plástico Resistente
- Dsp Interno: 4 modos selecionáveis
- Spl: 125dB pico / 115dB medio
- Resposta de Frequência: 50 Hz - 20 Khz
- Ângulo de Cobertura: 90 x 60
- Equalizador: 3 bandas
- Conexão de Entrada: Xlr/trs(p10)
- Conexão de Saída: 01 Canal Balanceado com Conector Xlr
- Cor: Preto
- Ativa: Sim
- Embalagem [dimensões]: 81x48x42cm
- Voltagem: 110-220v com chave seletora
- Impedância: 8 Ohms
- Bluetooth: Sim com opção TWS
- Dimensões do Produto: 43x71x38cm [LxAxP] 21,6kg



## MK-15A350

Amplificador:

- Amplificador de 1 canal
- Amplificação classe AB
- Equalizador gráfico de 5 bandas
- Display LCD
- Reprodutor de mp3 com entradas USB e SD/MMC
- Rádio FM
- Conexão Bluetooth
- Controle remoto para funções do reprodutor de mídias
- Uma entrada de microfone com conector XLR ou TS(P10)
- Uma entrada de linha com dois conectores RCA
- Uma entrada auxiliar com conector mini-TRS (P2 estéreo)
- Uma saída de linha com conector XLR
- Saída amplificada 8ohms para caixas acústicas
- Entrada de alimentação AC
- Impedância 8 ohms
- Potência de saída: 350W RMS
- Voltagem: 115-230v 60Hz

Potencia: 700W Pico / 350W RMS

Alto Falante: 15

Driver: Titânio de 1,75

Material do Gabinete: Plástico de alta resistência

Dsp Interno: Não

Spl: 123dB pico / 110dB medio

Resposta de Frequência: 40 - 20khz

Ângulo de Cobertura: 90 x 60

Equalizador: Gráfico de 5 bandas

Cor: Preto

Ativa: Sim

Embalagem [dimensões]: 79x49x43cm

Entradas: Xlr

Saídas: Xlr

Voltagem: 115-230v com chave seletora

Bluetooth: Sim

Peso: 23KG

Dimensões do Produto: 36x59,5x31cm [LxAxP]

Peso: 19,1kg





## MK-15A100

### Amplificador:

- Amplificador de 1 canal
- Amplificação classe AB
- Display LCD
- Reprodutor de mp3 com entradas USB e SD/MMC
- Rádio FM
- Conexão Bluetooth
- Controle remoto para funções do reprodutor de mídias
- Duas entradas para microfones com conector TS(P10)
- Uma entrada para microfone ou linha com conector XLR
- Uma entrada de linha com dois conectores RCA
- Uma saída de linha com dois conectores RCA
- Uma saída amplificada com conector Speakon
- Processador com efeito de eco para entrada de microfone
- Entrada de alimentação AC
- Impedância 8ohms
- Potência de saída: 100W RMS
- Voltagem: 115/230v 60Hz

Potencia: 200W Pico / 100W RMS

Alto Falante: 15

Driver: 1,34

Material do Gabinete: Plastico de alta resistencia

Dsp Interno: Não

Spl: 112db Pico 110db media

Resposta de Frequência: 50hz-18Khz

Ângulo de Cobertura: 90x60 graus

Equalizador: 2 vias

Conexão de Entrada: RCA/XLR/P10

Conexão de Saída: Speakon/RCA

Cor: Preto

Ativa: Sim

Voltagem: 110-230V com chave seletora

Bluetooth: Sim

Dimensões do Produto: 48x75x39cm

Peso: 14kg





## MK-12A DSP

A MK-12A-DSP MAKPRO é uma caixa ativa processada com 01 alto-falante de 12 polegadas e 01 driver de titânio de 1,75, desenvolvida com atenção para entregar uma resposta sonora acima da média. Ela possui um amplificador classe D bi-amplificado, oferecendo até 1200W de pico (600W RMS) para as saídas de altas e baixas frequências.

Com DSP digital integrado, você pode selecionar entre quatro modos de operação (LIVE, MUSIC, SPEECH, CLUB) para melhorar o desempenho de acordo com o ambiente. Equipado com entradas balanceadas XLR/TRS(P10) e mini TRS(P2) e saída Mix Out. Além disso, a conexão Bluetooth 5.1 com TWS permite parear duas unidades com seu dispositivo móvel garantindo privacidade e facilidade de uso. Tudo isso com o alinhamento one by one MAKPRO.

- Potencia: 1200W Pico / 600W RMS
- Alto Falante: 12
- Driver: Titânio de 1,75
- Material do Gabinete: Plástico de alta resistência
- Dsp Interno: 4 modos selecionáveis
- Spl: 123db Pico / 115db Médio
- Resposta de Frequência: 55 Hz - 20 KHz
- Ângulo de Cobertura: 90 x 60
- Cor: Preto
- Ativa: Sim
- Embalagem [dimensões]: 75x49x43cm
- Entradas: XLR/TRS(P10)
- Saídas: Xlr
- Voltagem: 110-220v com chave seletora
- Impedância: 8 Ohms
- Bluetooth: Sim com opção TWS
- Dimensões do Produto: 37x61x34cm [LxAxP]
- Peso: 18,20kg





## MK-12A

### AMPLIFICADOR:

- Amplificador de 1 canal
- Amplificação classe AB
- Equalizador gráfico de 5 bandas
- Display LCD
- Reprodutor de mp3 com entradas USB e SD/MMC
- Rádio FM
- Conexão Bluetooth
- Controle remoto para funções do reprodutor de mídias
- Uma entrada de microfone com conector XLR ou TS[P10]
- Uma entrada de linha com um conector XLR ou dois conectores RCA
- Uma saída de linha com conector XLR ou P10
- Uma saída amplificada para caixa acústica
- Entrada de alimentação AC
- Impedância 8 Ohms
- Potência de saída: 250W RMS
- Voltagem: 115/230v 60Hz

Potencia: 500W Pico / 250W RMS

Alto Falante: 12

Driver: Titânio de 1,34

Material do Gabinete: Plástico de alta resistência

Dsp Interno: Não

Spl: 123dB pico / 110dB médio

Resposta de Frequência: 55-20KHZ

Ângulo de Cobertura: 90 x 60

Equalizador: Gráfico de 5 bandas

Cor: Preto

Ativa: Sim

Embalagem [dimensões]: 73x43x41cm

Entradas: XLR/P10/RCA

Saídas: XLR/P10

Voltagem: 115-230v com chave seletora

Impedância: 8 Ohms

Bluetooth: Sim

Peso: 20kg

Dimensões do Produto: 39x63x34cm [LxAxP]

Peso: 14,7kg



MK-12A

## MK-12P

Material do gabinete: plástico de alta resistência

Alto Falante:

- Diâmetro: 12 polegadas [300mm]
- Diâmetro da bobina: 80mm
- Sensibilidade: 99db
- Impedância: 8 Ohms
- Corneta: 1,34 polegada driver de titânio
- Nível máximo de pressão sonora [SPL 1m]: 123dB pico / 110dB médio
- Resposta de Frequência: 40 - 20khz
- Potência admissível: 250W RMS
- Área de cobertura: 90° x 60°
- Peso: 14,7 kg
- Medidas: 39 x 63 x 34 cm





## MK12A-BT

- Potencia: 400W Pico 200W RMS
- Alto Falante: 12
- Driver: TITANIO
- Tweeter: 1
- Material do Gabinete: Plastico de alta resistencia
- Dsp Interno: 4 modos selecionaveis
- Spl: 117dB pico / 108dB medio
- Resposta de Frequência: 50-20KHZ
- Ângulo de Cobertura: 90 x 60
- Equalizador: 2 bandas
- Cor: Preta
- Ativa: Sim
- Embalagem (dimensões): 64X43X35CM
- Entradas: XLR/P10/RCA/P2
- Saídas: Xlr
- Voltagem: 115-230v com chave seletora
- Impedância: 8 Ohms
- Bluetooth: Sim com opcao TWS
- Peso: 19KG
- Bateria: Sim
- Dimensões do Produto:  
40x60x36cm [LxAxP] 15kg



Bateria: até 10h de duração  
Acompanha 2 microfones sem fio



## MK-10A

### AMPLIFICADOR:

- Amplificador de 1 canal
- Amplificação classe AB
- Display LCD
- Reprodutor de mp3 com entradas USB e SD/MMC
- Rádio FM
- Conexão Bluetooth
- Uma entrada de microfone com conector XLR
- Uma entrada de linha com dois conectores RCA e um conector XLR
- Uma saída de linha com conector XLR
- Uma saída amplificada para caixa acústica com conector Speakon
- Controle de graves e agudos +/-12dB
- Entrada de alimentação AC
- Impedância 8 Ohms
- Potência de saída: 120W RMS
- Voltagem: 115-230v 60Hz

Potencia: 250W Pico / 120W RMS

Alto Falante: 10

Driver: TITANIO

Tweeter: 1

Material do Gabinete: Plastico de alta resistencia

Dsp Interno: Não

Spl: 118dB pico / 107dB medio

Resposta de Frequência: 55 - 18khz

Ângulo de Cobertura: 90 x 60

Cor: Preto

Ativa: Sim

Embalagem [dimensões]: 36x29,5x54,5cm

Entradas: RCA/XLR

Saídas: XLR/SPEAKON

Voltagem: 115-230v com chave seletora

Impedância: 8 Ohms

Bluetooth: Sim

Peso: 10kg

Dimensões do Produto: 32x48x24,5cm [LxAxP]

Peso: 10kg



# ÁUDIO

## MK-8A

### AMPLIFICADOR:

- Amplificador de 1 canal Classe AB
- Display LCD
- Reprodutor de mp3 com entradas USB e SD/MMC
- Bluetooth
- Rádio FM
- Uma entrada de microfone TS(P10)
- Uma entrada de linha com dois conectores de entrada RCA
- Uma saída de linha com conector TS(P10)
- Entrada de alimentação AC
- Impedância 8 Ohms
- Potência de saída: 75W RMS
- Voltagem: 110-220v com chave seletora

Potencia: 75W RMS

Alto Falante: 8

Driver: Titânio de 1

Material do Gabinete: Plástico de alta resistência

Dsp Interno: Não

Spl: 110dB pico / 98dB medio

Resposta de Frequência: 60 - 18khz

Ângulo de Cobertura: 90 x 60

Cor: Preta

Ativa: Sim

Embalagem [dimensões]: 46x32x27cm

Entradas: RCA/P10

Saídas: P10

Voltagem: 110-220v com chave seletora

Bluetooth: Sim

Peso: 9kg

Dimensões do Produto: 26x41x21cm [LxAxP] Peso:

8kg Dimensões do Produto: 26x41x21cm [LxAxP]

Peso: 8kg





### MK-6.5PGSR

- Potencia: 10W RMS
- Resposta de Frequência: 120Hz-15KHz
- Cor: Branco
- Embalagem (dimensões): 25X15X15CM
- Tensão: 70-100V
- Peso: 2KG

### MK-6.5PK

- Potencia: 80W de Pico 40W RMS
- Resposta de Frequência: 50Hz-12KHz
- Cor: Preto
- Embalagem (dimensões): 48X39X25cm
- Tensão: 70-100V
- Impedância: 8 Ohms
- Peso: 4kg



### MK-6.5PW

- Potencia: 80W de Pico 40W RMS
- Resposta de Frequência: 50Hz-12KHz
- Cor: Preto
- Embalagem (dimensões): 48X39X25cm
- Tensão: 70-100V
- Impedância: 8 Ohms
- Peso: 4kg





## MK-AD6.5RT DUAL

### Caixa de som para embutir

A caixa de embutir tipo arandela DUAL MK-AD6.5 MAKPRO veio para revolucionar o mercado de arandelas.

Com corpo em plástico ABS que aceita pintura, um alto falante de 6,5 polegadas e um tweeter pivotante de 20mm foi desenvolvida com atenção para entregar cobertura, potência e clareza sonora superiores. Com potência de 40W RMS [80 W de pico] e SPL máximo de 104dB você se sentirá surpreso pelo altíssimo rendimento entregue. Possui duas formas de conexão: via transformador para redes de 100V ou diretamente pelos bornes de alta qualidade para 8 ohms. Tudo isso com o altíssimo controle de qualidade one by one MAKPRO.



Potencia: 40W RMS  
 Alto Falante: 6,5 polegadas  
 Tweeter: 20mm  
 Material do Gabinete: Plastico ABS  
 Spl: Sensibilidade: 88dB 104dB Pico  
 Resposta de Frequência: 60Hz-20Khz  
 Ângulo de Cobertura: 80 graus  
 Cor: BRANCA  
 Passiva: Sim  
 Embalagem [dimensões]: 263x260x110mm 2,4Kg  
 Tensão: 100V  
 Impedância: 8 Ohms  
 Peso: 2KG  
 Dimensões do Produto: 227x92mm [dimensao do corte 210mm]  
 Efeitos: 6,5 polegadas

### Acompanha 2 telas

O segredo está no seu nome: DUAL.

Ela possui duas opções de telas magnéticas: redonda e quadrada.

Agora você não precisa escolher entre caixa redonda ou quadrada, basta trocar a tela pela que preferir, adequando ao padrão estético quando quiser. Uma experiência sonora inesquecível, para ouvidos com alto nível de exigência.



## Bags de proteção para caixas ativas

- Material ultra resistente
- Aberturas laterais
- Abertura superior
- Abertura traseira independente para controle das funções DSP

**MK-12A-DSP**  
**MK-15A-DSP**





# MESAS DE ÁUDIO



# Á U D I O

## MK- MX4

- MP3 player
- Função de gravação em 2 canais
- Phantom power
- Input Channel: GAIN -14 ~+ 40 dB
- 2 band EQ, 80Hz / 12KHz +-15 dB
- +48V , Phantom Power
- Impedance Switch
- Ajuste de sensibilidade
- Ajuste de balanço
- Max Output Level: 3Vrms
- Resposta de Frequência: +- 0,5 dB, 20-20000Hz
- Faixa Dinâmica: 102 dB
- THD+N@1KHz: <0,03%
- Stereo Crosstalk: 92 dB
- Power: DC 5V, 1<sup>a</sup>
- Consumo: Max. 5W
- Embalagem (dimensões): 28X21X10CM
- Consumo: 5w
- Quantidade de Canais: 4CH
- Peso: 1,2KG



# Á U D I O

## MK- MX6

- MP3 player
- Função de gravação em 2 canais
- Phantom power
- Input Channel: GAIN -14 ~+ 40 dB
- 2 band EQ, 80Hz / 12KHz +/-15 dB
- +48V , Phantom Power
- Impedance Switch
- Ajuste de sensibilidade
- Ajuste de balanço
- Max Output Level: 3Vrms
- Resposta de Frequência:  
+- 0,5 dB, 20-20000Hz
- Faixa Dinâmica: 102 dB
- THD+N@1KHz: <0,03%
- Stereo Crosstalk: 92 dB
- Power: DC 5V, 1ª
- Consumo: Max. 5W
- Embalagem [dimensões]: 32X21X11CM
- Consumo: 5w
- Quantidade de Canais: 6CH
- Peso: 1,5KG



# Á U D I O

## MK- MX8

- MP3 player
- Função de gravação em 2 canais
- Phantom power
- Input Channel: GAIN -14 ~+ 40 dB
- 2 band EQ, 80Hz / 12KHz +-15 dB
- +48V , Phantom Power
- Impedance Switch
- Ajuste de sensibilidade
- Ajuste de balanço
- Max Output Level: 3Vrms
- Resposta de Frequência:
  - + - 0,5 dB, 20-20000Hz
- Faixa Dinâmica: 102 dB
- THD+N@1KHz: <0,03%
- Stereo Crosstalk: 92 dB
- Power: DC 5V, 1ª
- Consumo: Max. 5W
- Embalagem [dimensões]: 38X21X11CM
- Consumo: 5w
- Quantidade de Canais: 8CH
- Peso: 1,8KG



# Á U D I O

## MK- USB6

- Canais de entrada: Mono (MIC/LINE/INST): 2 (MX-USB6) 4 (MX-USB8)
- Estéreo (LINE): 1
- USB PLAYBACK: 1
- Canais de saída: MAIN L/R OUT : 1 saída estéreo balanceada +4dBu com conectores XLR
- PHONES: 1 com conector TRS (P10 estéreo)
- Função de canal de entrada CH1 / 2 MIC / LINE
- Ganho -14~+40 dB
- 2 bandas de equalização Shelving 80Hz/12KHz ±15dB
- +48V Phantom Power por canal com indicador LED
- Seletor de impedância
- Peak LED
- USB Audio
- Entrada estéreo / Saída estéreo
- USB Audio Class 2.0 compliant
- Frequência de amostragem: 96 kHz máximo
- Profundidade de Bits: 24-bit
- Conector Tipo B
- Efeito DSP: 24-bit Sigma-Delta, 256x over-sampling 48KHz sampling rate
- Resposta de frequência: ±0.5 dB, 20-20000Hz



## SOUNDKING DM8

- Material do Gabinete: Metal
- Dsp Interno: SIM
- Resposta de Frequência: 20Hz-20KHz
- Equalizador: Parametrico de 4 bandas por canal
- Embalagem (dimensões): 20202
- Entradas: 8
- Saídas: 5 (Master, 2 auxiliares e headphones)
- Tensão: 110-220v automatico
- Bluetooth: Nao
- Peso: 2,1Kg
- Dimensões do Produto: 3030
- 8 canais de entrada, incluindo 6 entradas de microfone e 1 entrada estéreo com ganho eletrônico, phantom power, equalizador paramétrico de 4 bandas, filtro passa-altas, compressor e gate
- 2 saídas auxiliares analógicas
- Processador DSP de ponto flutuante SHARC de 40 bits de 4a geração
- 4 efeitos integrados (2 tipos de delay, 2 tipos de reverbers)
- Duas portas USB para gravação em 2 canais, reprodução de mídia, WiFi



## SOUNDKING DM16

- 16 canais de entrada, incluindo 12 entradas de microfone e 2 entradas estéreo com ganho eletrônico, phantom power, equalizador paramétrico de 4 bandas, filtro passa-altas, compressor e gate
- 4 saídas auxiliares analógicas
- Processador DSP de ponto flutuante SHARC de 40 bits de 4a geração
- 4 efeitos integrados (2 tipos de delay, 2 tipos de reverbers)
- Controle remoto via navegador (HTML5), compatível com Android, iOS, Windows, Mac e Linux

- Equalizador gráfico de 31 bandas
  - Entradas USB para gravação em 2 canais, reprodução de mídia, WiFi, atualizações de software e importação/exportação de cenas
  - Compatibilidade entre plataformas: Suporta até 10 dispositivos para controle simultâneo
- Material do Gabinete: Metal  
 Dsp Interno: SIM  
 Resposta de Frequência: 20Hz-20KHz  
 Equalizador: Parametrico de 4 bandas por canal  
 Embalagem [dimensões]: 230x20x32



## SOUNDKING DB16

- 16 canais de entrada, incluindo 12 entradas de microfone e 2 entradas estéreo com ganho eletrônico, phantom power, equalizador paramétrico de 4 bandas, filtro passa-altas, compressor e gate
- 4 saídas auxiliares analógicas
- Processador DSP de ponto flutuante SHARC de 40 bits de 4ª geração
- 4 efeitos integrados (2 tipos de delay, 2 tipos de reverbers)
- Controle: Controle remoto via navegador (HTML5), compatível com Android, iOS, Windows, Mac e Linux

- Equalizador gráfico de 31 bandas
  - Entradas USB para gravação em 2 canais, reprodução de mídia, WiFi, atualizações de software e importação/exportação de cenas
  - Compatibilidade entre plataformas: Suporta até 10 dispositivos para controle simultâneo
- Material do Gabinete: Metal  
 Dsp Interno: SIM  
 Resposta de Frequência: 20Hz-20KHz  
 Equalizador: Parametrico de 4 bandas por canal  
 Embalagem (dimensões): 230x20x32



## SOUNDKING DM20

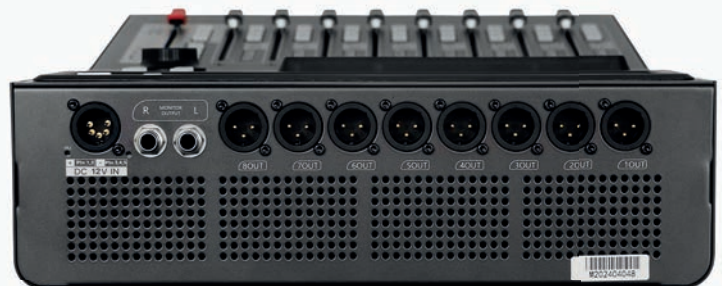
- 20 canais de entrada, incluindo 12 entradas de microfone profissional e 2 entradas estéreo
- 16 Bus, incluindo 8 portas de saída analógicas e digitais personalizáveis
- Processador DSP de ponto flutuante SHARC de 40 bits de 4a geração
- 8 efeitos integrados, incluindo reverb, delay, modulação e equalizador gráfico
- Tela sensível ao toque HD de 7 para controle intuitivo
- 9 faders motorizados de 100 mm para ajuste preciso de parâmetros

- Controle remoto completo WiFi via aplicativo para iPad
- 2 portas USB para gravação em 2 canais, reprodução de mídia, WiFi, atualizações de software e importação/exportação de cenas
- Conversão AD/DA de 24 bits/48 kHz para som de nível profissional
- Memória de cenas para diferentes configurações
- Material do Gabinete: Plastico
- Dsp Interno: SIM
- Resposta de Frequência: 20Hz-20KHz
- Equalizador: Parametrico de 4 bandas por canal



## SOUNDKING DM20M

- 20 canais de entrada, incluindo 12 entradas de microfone profissional e 2 entradas estéreo
- 16 Bus, incluindo 8 portas de saída analógicas e digitais personalizáveis
- Processador DSP de ponto flutuante SHARC de 40 bits de 4ª geração
- 8 efeitos integrados, incluindo reverb, delay, modulação e equalizador gráfico
- Tela sensível ao toque HD de 7" para controle intuitivo
- 9 faders motorizados de 100 mm para ajuste preciso de parâmetros
- Controle remoto completo WiFi via aplicativo para iPad
- Duas portas USB para gravação em 2 canais, reprodução de mídia, WiFi, atualizações de software e importação/exportação de cenas
- Conversão AD/DA de 24 bits/48 kHz para som de nível profissional
- Memória de cenas para diferentes configurações
- Material do Gabinete: Metal
- Dsp Interno: SIM
- Resposta de Frequência: 20Hz-20KHz
- Equalizador: Paramétrico de 4 bandas por canal



## SOUNDKING DX20

- 0 canais de entrada, incluindo 12 entradas de microfone profissional e 2 entradas estéreo
- 16 Bus, incluindo 8 portas de saída analógicas e digitais atribuíveis
- Processador DSP de ponto flutuante SHARC de 40 bits de 4a geração
- 8 efeitos integrados, incluindo reverb, delay, modulação e equalizador gráfico
- Tela sensível ao toque HD de 7 para controle intuitivo
- Controles analógicos de ganhos dos canais no painel
- 9 faders motorizados de 100 mm para ajuste preciso de parâmetros
- Controle remoto completo WiFi via Browser HTML5 (Android, iOS, Windows, Mac e Linux)
- Duas portas USB para gravação em 2 canais, reprodução de mídia, WiFi, atualizações de software e importação/exportação de cenas
- Conversão AD/DA de 24 bits/192 kHz para som de nível profissional
- Memória de cenas para diferentes configurações





**AMPLIFICADORES  
PROCESSADORES  
CABEÇOTES**

## MK-APL-FDX20.20

Amplificador Classe D de 4 Canais com DSP Integrado [Marani Audio]

### Especificações Técnicas:

O MKP-APL-FDX20.20 MAKPRO é um amplificador profissional de 4 canais de até 16.000W totais com DSP integrado, equipado com tecnologia de processamento digital Marani [Itália]. Com protocolo DANTE incluído e 04 entradas de áudio analógicas ou digitais, sua operação é simplificada via software de controle e também pelo display touchscreen de alta resolução. Possui 4 entradas e saídas totalmente gerenciáveis via software.

O MKP-APL-FDX20.20 MAKPRO oferece uma serie de funcionalidades avançadas, incluindo 10 presets, controles de temperatura e tudo o que for necessário para um desempenho acima da média. A possibilidade de controle via conexão de rede traz facilidade e flexibilidade em setups com várias unidades. A tecnologia Classe TD de alta eficiência garante excelente desempenho térmico e menor consumo de energia. Por fim, o DSP integrado com processamento Marani permite ajustes precisos de equalização, crossover, delays e gerenciamento completo do sistema.



### Indicado para:

Este equipamento é ideal para para aplicações de som ao vivo e instalações fixas de alto desempenho. Oferece elevada potência, eficiência energética e controle avançado do sinal. É a solução ideal para sistemas de PA, clubes, casas de espetáculo e projetos corporativos que exigem precisão e confiabilidade.

Quer saber mais? Fale com um dos nossos especialistas MAKPRO e conheça toda a nossa linha de áudio, iluminação e conectores e surpreenda-se.





## MK-APL418DSP

O amplificador MK-APL418DSP MAKPRO faz parte da nossa linha de amplificadores premium de uso extremo com DSP e filtro FIR.

Com potência disponível de até 4 x 3.500 Watts em 4 Ohms ou 4 x 1.800 Watts em 8 Ohms em apenas duas unidades de rack, ele foi desenvolvido com atenção para entregar altíssimo rendimento e qualidade incomparável.

Quatro entradas e quatro saídas link out balanceadas estão disponíveis para total flexibilidade de uso.

Com o DSP controlado via software pela porta RJ45, todas as funções como equalizações, crossovers, limitadores e gerenciamentos de sinais podem ser acessados para perfeito alinhamento do seu sistema de som, incluindo a possibilidade de uso para redes 70V. Saídas com conectores tipo Speakon facilitam as coexões. Tudo isso com o altíssimo controle de qualidade one by one MAKPRO.

- Potencia: 14000W 4x3500W RMS 4ohms
- Dsp Interno: SIM
- Resposta de Frequência: 20 Hz - 20 kHz 0,1 dB
- Embalagem [dimensões]: 55X20X20CM
- Entradas: 04 XLR, AES/EBU, Ethernet
- Saídas: 04 XLR, 04 Speakon, AES Link, Ethernet
- Tensão: 100 V - 240 V ~ 10%, 50-60 Hz
- Quantidade de Canais: 04
- Peso: 14KG



# Á U D I O

## MK-360AP

O amplificador para som ambiente MK-360AP MAKPRO é um amplificador extremamente versátil.

Com potencial de até 360 Watts em 8/16 Ohms, 70V e 100V ele foi desenvolvido com atenção para entregar alto rendimento e flexibilidade para todo tipo de instalação de som ambiente. Possui 2 canais para microfones, entrada Line auxiliar RCA e player de mídia para USB e Bluetooth.

Seu equalizador de duas bandas oferece flexibilidade na regulagem do som e os 4 controles de volume para setores independentes permitem regulagens de volume personalizadas por ambiente ou setor.

Tudo isso com o altíssimo controle de qualidade one by one MAKPRO.

- Potencia: 360W
- Dsp Interno: Não
- Embalagem [dimensões]: 48X32X10CM
- Tensão: 100 V - 240 V ~ 10%, 50-60 Hz
- Quantidade de Canais: 2CH/4CH
- Bluetooth: Sim
- Peso: 6,5KG



# Á U D I O

## APL412DSP

O amplificador MK-APL412DSP MAKPRO faz parte da nossa linha de amplificadores premium de uso extremo com DSP e filtro FIR.

Com potência disponível de até 4 x 2.000 Watts em 4 Ohms ou 4 x 1.200 Watts em 8 Ohms em apenas uma unidade de rack, ele foi desenvolvido com atenção para entregar altíssimo rendimento e qualidade incomparável.

Duas entradas e duas saídas link out balanceadas estão disponíveis para total flexibilidade de uso. Com o DSP controlado via software pela porta RJ45, todas as funções como equalizações, crossovers, limitadores e gerenciamentos de sinais podem ser acessados para perfeito alinhamento do seu sistema de som, incluindo a possibilidade de uso para redes 70V. Saídas com conectores tipo Speakon facilitam as conexões. Tudo isso com o altíssimo controle de qualidade one by one MAKPRO.

- Potencia: 8000W 4x2000W RMS 2ohms
- Dsp Interno: SHARC de 32 bits
- Resposta de Frequência: 20 Hz - 20 kHz 0,1 dB
- Conexão de Entrada: XLR / Ethernet
- Conexão de Saída: XLR / Speakon
- Cor: Preto
- Embalagem [dimensões]: 12kg
- Entradas: 02 XLR 01 RJ45
- Saídas: 02 XLR 04 Speakon
- Tensão: 100-240v automatico
- Quantidade de Canais: 04
- Impedância: Ate 2 ohms
- Peso: 14
- Dimensões do Produto: 48,3x6x41cm [LxAxP]



# Á U D I O

## MK1600SW

O amplificador MK-1600SW MAKPRO é nosso amplificador para ativação de subwoofers. Com potência de até 3200W de pico e 1600W RMS em 4 Ohms , quando amplificando dois subwoofers, ele foi desenvolvido com atenção para entregar alrto rendimento e praticidade para seu projeto. Além disso, a entrada combo balanceada [XLR/P10] e a saída XLR oferecem qualidade nas conexões. Possui um conector Speakon para facilitar a conexão com outra unidade. Tudo isso com o altíssimo controle de qualidade one by one MAKPRO.

- Potencia: 1600W de Pico 800W RMS
- Dsp Interno: Não
- Resposta de Frequência: 20Hz a 20Khz
- Equalizador: Nao
- Conexão de Entrada: XLR/P10
- Conexão de Saída: XLR/Speakon/Powercon
- Cor: Preto
- Embalagem [dimensões]: 48x35x15cm 4,6Kg
- Tensão: 220V
- Conector de Entrada: Xlr
- Impedância: 8 Ohms
- Bluetooth: Nao
- Peso: 4 Kg
- Dimensões do Produto: 39x14x9cm





## MK-APL7000

- Amplificador de 2 canais com saída de até 3.500 watts por canal
- 2x 3.500 watts em 2 Ohms
- 2x 2.800 watts em 4 Ohms
- 2x 1.450 watts em 8 Ohms
- 2x 730 watts em 16 Ohms
- 2 entradas de áudio analógicas balanceadas XLR
- 2 conectores de saída do tipo borne
- THD 20 Hz - 20 kHz a 1 W <0,1%
- THD a 1 kHz e 1 dB abaixo do recorte <0,05%
- Relação sinal-ruído > 112 dBA
- Separação de canais [diafonia] a 1 kHz > 70 dB
- Impedância de entrada 20 kOhm
- Rejeição de modo comum [CMR] > 54 dB, 20 Hz - 20 kHz
- Classe A / B com eficiência de classe D
- Dimensões [LxAxP]: 320 x 610 x 470 mm
- Peso: 13kg
- Dimensões e peso total com embalagem:
- Dimensões [LxAxP]: 580 x 545 x 185 mm
- Peso: 14,2kg



## MK-APL14000

- Amplificador de 2 canais com saída de até 7.000 Watts por canal
- 2x 7.000 Watts em 2 Ohms
- 2x 4.400 Watts em 4 Ohms
- 2x 3.500 Watts em 8 Ohms
- 2x 1.200 Watts em 16 Ohms
- 2 entradas de áudio analógicas balanceadas XLR
- 2 conectores de saída do tipo borne
- THD 20 Hz - 20 kHz a 1 W <0,1%
- THD a 1 kHz e 1 dB abaixo do recorte <0,05%
- Relação sinal-ruído > 112 dBA
- Separação de canais [diafonia] a 1 kHz > 70 dB
- Impedância de entrada 20 kOhms
- Rejeição de modo comum [CMR] > 54 dB, 20 Hz - 20 kHz
- Classe A / B com eficiência de classe D
- Dimensões [LxAxP]: 320 x 610 x 470 mm
- Peso: 14kg
- Dimensões e peso total com embalagem:
- Dimensões: [LxAxP]: 580 x 545 x 185 mm
- Peso: 15,2kg





## MK-APL10000S

- Amplificador de 4 canais com saída de até 2.500 watts por canal
- 4x 2.500 watts em 2 Ohms
- 4x 2.100 watts em 4 Ohms
- 4x 1.300 watts em 8 Ohms
- 4x 660 watts em 16 Ohms
- 4 entradas de áudio analógicas balanceadas XLR
- 4 conectores de saída do tipo borne
- THD 20 Hz - 20 kHz a 1 W <0,1%
- THD a 1 kHz e 1 dB abaixo do recorte <0,05%
- Relação sinal-ruído > 112 dBA
- Separação de canais [diafonia] a 1 kHz > 70 dB
- Impedância de entrada 20 kOhm
- Rejeição de modo comum [CMR] > 54 dB, 20 Hz - 20 kHz
- Classe A / B com eficiência de classe D
- Dimensões [LxAxP]: 460 x 103 x 390 mm
- Peso: 14,3kg
- Dimensões e peso total com embalagem:
- Dimensões [LxAxP]: 580 x 545 x 185 mm
- Peso: 15,5kg



## MK-APL20000

- Amplificador de 4 canais com saída de até 4.500 watts por canal
- 4 x 4.500 watts em 2 Ohms
- 4 x 3.000 watts em 4 Ohms
- 4 x 1.600 watts em 8 Ohms
- 4 x 800 watts em 16 Ohms
- 4 x entradas de áudio analógicas balanceadas nos conectores XLR
- 4 conectores de saída
- THD 20 Hz - 20 kHz a 1 W <0,1%
- THD a 1 kHz e 1 dB abaixo do recorte <0,05%
- Relação sinal-ruído > 112 dBA
- Separação de canais [diafonia] a 1 kHz > 70 dB
- Impedância de entrada 20 kOhm
- Rejeição de modo comum [CMR] > 54 dB, 20 Hz - 20 kHz
- Classe A / B com eficiência de classe D
- Dimensões [LxAxP]: 320 x 610 x 470 mm
- Peso: 14,3kg
- Dimensões e peso total com embalagem:
- Dimensões [LxAxP]: 580 x 545 x 185 mm
- Peso: 15,5kg



## MK-3060-DSP



- Fácil de operar, conta com 3 entradas XLR e 6 saídas XLR.
- Frequência de amostragem de 96khz
- Conversor AD/DA de 24 bits, processador de 32 bits
- Aceita conexão via interface RS485
- Equalizador gráfico de 31 bandas e paramétrico de 10 bandas por canal de entrada
- Equalizador paramétrico de 10 bandas por canal de saída
- Controle de ganho, fase, mudo e atraso em cada entrada e saída
- 1 segundo de delay independente em cada entrada e saída
- Algoritmos IIR e FIR para divisão de frequências.
- Dimensões: 482x45x310 mm
- Peso: 3,1kg
- Dimensões e peso total com embalagem:
- Dimensões [LxAxP]: 560x80x410 mm
- Peso: 3,9kg



## MK-4080-DSP

- Fácil de operar, conta com 4 entradas XLR e 8 saídas XLR.
- Frequência de amostragem de 96khz
- Conversor AD/DA de 24 bits, processador de 32 bits
- Aceita conexão via interface RS485
- Equalizador gráfico de 31 bandas e paramétrico de 10 bandas por canal de entrada
- Equalizador paramétrico de 10 bandas por canal de saída
- Controle de ganho, fase, mudo e atraso em cada entrada e saída
- 1 segundo de delay independente em cada entrada e saída
- Algoritmos IIR e FIR para divisão de frequências.
- Dimensões: 482x45x310 mm
- Peso: 3,1kg
- Dimensões e peso total com embalagem:
- Dimensões: [LxAxP]: 560x80x410 mm
- Peso: 3,9kg



## MK-CB8DSP

O amplificador integrado MK-CB8DSP MAKPRO, também chamado de cabeçote é a junção de uma mesa de som com dois canais de amplificação.

Com potência disponível de até 2x 300 Watts em 8 Ohms, ele foi desenvolvido com atenção para entregar alto rendimento e qualidade incomparável.

Possui 8 canais de entrada mono MIC/Line, 2 canais estéreo RCA e 1 canal de reprodução de mídia USB e 1 canal Tape/USB PC. EQ de graves agudos, controle de panorâmica e controles de volume independentes estão disponíveis para muita flexibilidade uso.

Seu processador de efeitos oferece 16 presets embutidos de alta qualidade e o player de mídia conta com porta USB e Bluetooth. Como se não bastasse, possui interface de áudio USB de 2 canais de entrada e saída.

Suas saídas amplificadas utilizam conectores tipo Speakon para facilitarem as conexões. Tudo isso com o altíssimo controle de qualidade one by one MAKPRO.

O amplificador integrado MK-CB8DSP MAKPRO oferece alta potência, qualidade sonora e confiabilidade para sistemas de alto rendimento com a praticidade de uma mesa de som.

Com equalizadores de graves e agudos por canal, ajuda no controle de diferentes fontes sonoras.

A placa de som USB permite a gravação de 2 canais em PCs Windows e Mac.

Com inúmeras possibilidades de ajustes torna-se a opção ideal para uso com variadas configurações de sistemas que necessitem desse tipo de produto.

Um verdadeiro coringa para suas necessidades de áudio, com boa potência, resistente e confiável.

O amplificador integrado perfeito para usuários que precisam de praticidade e qualidade.



## MK-SPS003

- Suporte para caixa de som (tripé)
- Construído em alumínio ultra resistente
- Produto desmontável, leve e prático
- Altura máxima: 180cm
- Capacidade de carga: 60kg
- Tubo central de 38mm
- Tubo pernas 35mm
- Cor: Preta
- Peso 2.1kg a unidade, peso total 5kg
- Kit com 2 suportes+bag para transporte



## MK-MICS7

- Altura: 1150-1700mm
- Modelo da lança: ajuste telescópico
- Comprimento do tubo: 530mm / 910mm
- Material do tubo: Aço, Preto
- Diâmetro do tubo:  
19 [perna] -25 [centro] -19 [em movimento]



**MK-STM02**  
**2 UNIDADES**

- ESPECIFICAÇÕES TÉCNICAS:
- Placa de metal: 24 x 23 cm
- Altura ajustável de 70-110 cm
- Carga máxima: 25 kg
- Comprimento da perna da base triangular de thomann: 45 cm de cada lado
- Peso: 3,5 kg por suporte, 7kg total
- Vendido em Pares



**MK-WMS017**

- Construído em aço ultra resistente
- Produto desmontável, leve e prático
- Altura máxima: 80/134cm
- Capacidade de carga: 50kg
- Tubo central de 35mm
- Cor: preta
- Peso 2kg





# ILUMINAÇÃO



## JKL-260MB

### Case com 2 unidades

- Consumo: 400/500W
- Led: PHILIPS 5R
- Modos de Trabalho:
- Dmx 512/som/auto/master-slave
- Com Flash: Sim
- Com Luz Negra: Não
- Voltagem: AC 110V/220V, 50/60Hz
- Quantidade de Canais: 16/20 Ch Dmx
- Sistema de Resfriamento: Air Cooler
- Pan: 540
- Tilt: 270
- Zoom: Sim
- Gobos: 17 FIXOS
- Prisma: 16 FACES
- Peso: 65KG
- Embalagem [dimensões]: 83X72X45CM



## MP5X5-ACW

### Case com 2 unidades

- DMX WIRELESS + ART-NET
- Display: LCD LED
- Voltagem: AC110-240V / 50-60HZ
- Consumo de energia: 300W
- LEDs: 25x12W LED Cree Quadriled, cada
- LED com controles DMX individuais
- Ângulo de feixe: 3-5 °
- PAN e TILT configuráveis:
- PAN e TILT: Com ROTAÇÃO CONTÍNUA [PAN e TILT INFINITOS]
- PAN: 540°
- TILT: 270°
- Motores: Motores de 3 fases, proporcionando velocidade mais rápida e precisa
- Modos de Trabalho: DMX512/SOM/AUTOMÁTICO/MASTER-SLAVE
- DMX: Canais configuráveis: 121/38/26 e 20 CH DMX



# ILUMINAÇÃO

## MKP-100SB

- Modos de Trabalho: DMX, SOM, Automatico, MAster/Slave
- Com Flash: Sim
- Com Luz Negra: Não
- Voltagem: AC 100V-240V,50/60Hz
- Quantidade de Canais: 11CH/17CH
- Sistema de Resfriamento: Air Cooler
- Pan: 530
- Tilt: 240
- Consumo: 80w
- LEDs: 4X25W LED BRANCO ALTO BRILHO
- Cores: Roda de Cor com 4 cores WPYB
- DMX: 11 OU 17 canais
- Estrobo: 10/1
- Dimer: 0/100%
- Modos de trabalho: DMX, SOM, Automatico, MAster/Slave
- Conector de sinal: XLR 3 pinos
- Display: LCD
- Peso: 5kg
- Voltagem: 100V-240V,50/60Hz



## MKP-200MB

### Case com 2 unidades

- Voltagem: 110V/220V, 50/60Hz
- Consumo: 350W
- Lâmpada: PHILIPS 5R - Vida útil: 2000 horas
- Temperatura de cor: 8500K
- Modos de trabalho: DMX 512/Som/Auto/Master-Slave
- DMX: 16/20 CH DMX
- Pan: 540 ° posicionamento automaticamente preciso [Pan 16 Bits]
- Tilt: 270 ° posicionamento automaticamente preciso [Tilt 16 Bits]
- Cor: 14 cores
- Gobo: 17 Gobos fixos
- Frost: Linear de 0 a 100%
- Foco: Eletrônico motorizado, [20mt 59.000 LUX]
- Prisma: Prisma de 8 faces, rotação bilateral
- Dimer: 0 a 100% mecânico, escurecimento mecânico, strobo macro controle variável [5/9 vezes por segundo]
- Lentes: Sistema óptico 3 in 1 focos aplanaticos. Feixe de ângulo de 0 a 3,8°
- Proteção contra o calor
- Nível de IP: IP20
- Corpo: Alumínio e capas Emborrachadas Anti-chama
- Tamanho do produto: 50 x 45 x 50CM
- Peso líquido: 17,5 KG [cada unidade]
- Tamanho da embalagem: Fly Case Duplo: 90 x 50 x 60cm
- Peso: 65kg



# ILUMINAÇÃO

## MKP-230MB

### Case com 2 unidades

- Display: LCD Touch screen [informações precisas em tempo real do equipamento]
- Voltagem: 110V/220V, 50/60Hz
- Consumo: 350W
- Lâmpada: OSRAM SIRIUS HRI 230W 7R
- Vida útil: 2000 horas
- Temperatura de cor: 8000K
- Modos de trabalho: DMX 512/Som/Auto/
- Master-Slave
- DMX: 16/20 CH DMX
- Pan: 540 ° posicionamento automaticamente preciso [Pan 16 Bits]
- Tilt: 270 ° posicionamento automaticamente preciso [Tilt 16 Bits]
- Cor: 14 cores
- Gobo: 17 Gobos fixos
- Tamanho do produto: 50 × 45 × 50CM
- Peso líquido: 17,00 KG [cada unidade]
- Tamanho da embalagem: Fly Case Duplo: [92X50X60], Peso: 62kg



## MKP-IP380MNB

### Case com 2 unidades

- Consumo: 650 W
- Tensão: 110 V / 240 V, 50 / 60 Hz
- Lâmpada: Lâmpada Osram 371 W
- Vida útil da lâmpada de 3.000 horas [estimado]
- Disco se cores: 14 cores + Branco
- Gobos: 17 Gobos estáticos + abertos + Gobos Shake
- Prisma: Prisma 8+8+8 facetas com rotação bidirecional em velocidades variáveis
- Dimmer: Dimmer mecânico 16 bits de obturador óptico
- Foco: Ajuste de foco eletrônico
- Modos de funcionamento: Automático, Master/Slave, DMX.
- RDM: Gerenciamento remoto do dispositivo
- DMX: 20 canais.
- Strobe: 1-25 Hz com ajuste de velocidade
- Pan: Movimento panorâmico de 540° com ajuste fino de 16 Bits
- Tilt: inclinação de 270° com ajuste fino de 16 Bits
- Pna/Tilt: Memória de posição, correção de reposicionamento Pan/Tilt automático
- Display: Display de LCD TFT
- Corpo: Corpo em alumínio
- Taxa de proteção IP67 [resistente a água]
- Tamanho do produto: 33 x 65 x 24 cm
- Peso do produto: 20kg
- Tamanho da embalagem: Fly case Duplo [2em1] - peso



# ILUMINAÇÃO

## MKP-250MB Case com 2 unidades

- Frequência: 50 Hz - 60 Hz
- Consumo: 450 w
- Fusível: 10 A
- Lâmpada: Philips 250w
- Temperatura de cor: 8500k
- Modos de trabalho: SOM/AUTO/DMX
- DMX: 18 canais DMX
- Display: Display Touch LCD
- PAN: PAN 540° com ajuste fino de 16 bits
- TILT: TILT 270° com ajuste fino de 16 bits
- Dimmer: ajuste linear de 0-100%.
- Strobe: Strobe variável (0,5-9 vezes/SEC), escurecimento completamente linear e velocidade variável.
- Cores: Roda de cores com 14 tipos de cores + branco
- Gobos: Roda de Gobos padrão com 13 gobos (desenhos) fixos + branco
- Prisma: Multi-Prisma, 12 faces e 8 + 8 + 8 com rotação bidirecional velocidade de rotação é ajustável formando efeitos diferenciados
- Foco: Foco motorizado
- Lentes: Grupo óptico de três camadas
- O ângulo do de abertura: Feixe paralelo de 4° de abertura
- Voltagem: AC100V-240v



## MKP-250MB-LS Case com 2 unidades

- Temperatura de cor: 8500k
- Led AURA: 36 leds de 0,5W [SMD RGB 5050 3in1]
- Modos de trabalho: SOM/AUTO/DMX
- DMX: 18 canais DMX
- Display: Display Touch LCD
- PAN: PAN 540° com ajuste fino de 16 bits
- TILT: TILT 270° com ajuste fino de 16 bits
- Dimmer: ajuste linear de 0-100%.
- Strobe: Strobe variável (0,5-9 vezes/SEC), escurecimento completamente linear e velocidade variável.
- Cores: Roda de cores com 14 tipos de cores + branco
- Gobos: Roda de Gobos padrão com 13 gobos (desenhos) fixos + branco
- Prisma: Multi-Prisma, 12 faces e 8 + 8 + 8 com rotação bidirecional velocidade de rotação é ajustável formando efeitos diferenciados
- Aura LED: Círculo de LED função WASH/EFFECT
- Foco: Foco motorizado
- Lentes: Grupo óptico de três camadas



# ILUMINAÇÃO

## MKP-IP800BSW

### Case com 2 unidades

O MKP-IP800BSW é um moving head profissional de alto desempenho, desenvolvido para aplicações outdoor e indoor que exigem potência, precisão e confiabilidade máxima.

Com grau de proteção IP67, ele é totalmente resistente à água e poeira, sendo ideal para shows, eventos, fachadas arquitetônicas, festivais e grandes produções ao ar livre.

- Fonte de alimentação: AC100V-240v
- Frequência: 50 Hz - 60 Hz
- Potência total: 800 W
- Lâmpada: 600 W
- Sinal de controle: padrão internacional DMX512
- Grau de proteção: IP67
- RDM: Sim
- Dimensões do produto: 36 x 27 x 68 cm
- Peso: 22,5 kg
- Sinal de controle padrão internacional: DMX512.
- O número da chave: 24 canais.
- O número de motor: um total de 12 motores
- O eixo X gira para 540 °, a rotação vertical do eixo Y de 270 °, com correção automática.
- O eixo X e eixo Y com ajuste micro, função de posicionamento de correção de software em execução, alta precisão.
- Dimmer: ajuste linear de 0-100%.
- Macro Strobe
- Disco de cores: com 6 tipos de cores + branco [pode criar um efeito de feixe de ar nítido], linear CMY+CTO
- Prisma: 8 + 6 facetas, pode ser rotação bidirecional, a velocidade de rotação é ajustável, tornando um efeito de projeção de padrão mais rico
- Proteção inteligente contra superaquecimento
- GOBO: 6 Gobos estáticos e 7 gobos glass



# ILUMINAÇÃO

## MKP-380 SM Case com 2 unidades

O MKP-IP380SM é um moving head Beam profissional para uso outdoor, desenvolvido para oferecer potência, robustez e alta performance em eventos, shows, fachadas arquitetônicas e produções ao ar livre. Com grau de proteção IP65, o equipamento é resistente à água e poeira, garantindo operação confiável mesmo em ambientes externos exigentes.

- Frequência: 50 Hz - 60 Hz
- Potência total: 500 W
- Lâmpada: 380 W
- Sinal de controle: padrão internacional DMX512
- Grau de proteção: IP65
- RDM: Sim
- Dimensões do produto: 33 x 65 x 24 cm
- Peso: 18 kg
- Modos de Trabalho: DMX/SOM/Automático/master-slave
- Com Flash: Sim
- Com Luz Negra: Não
- Voltagem: Bivolt automático
- Quantidade de Canais: 19 canais
- Pan: 540
- Tilt: 270
- Gobos: 17
- Prisma: 8+8+8
- Dimensões do Produto: 33x65x24 22,2Kgs cada peça
- Lâmpada: Lâmpada 380w
- Rdm: Sim
- Fonte de alimentação: AC100V-240v
- Cor: Disco de Cor 14+Branco
- Embalagem (dimensões): 80x80x41
- Consumo: 500W



# ILUMINAÇÃO

## MKP-280 GT

### Case com 2 unidades

- Display: Touch screen [informações precisas em tempo real do equipamento]
- Voltagem: 110V/220V, 50/60Hz Automático
- Consumo: 470W
- Lâmpada: OSRAM SIRIUS HRI 280W 10R
- Temperatura de cor [8000]K Vida útil: 2200 horas
- Modos de trabalho: DMX 512/Auto/ Master-Slave
- DMX: 16/24 CH DMX
- Pan: 540 ° posicionamento automaticamente preciso [Pan 8/16 Bits]
- Tilt: 270 ° posicionamento automaticamente preciso [Tilt 8/16 Bits]
- Cor: 13 cores + Branco
- Gobos: 02 discos de gobos
- 9 Gobos + Branco [giratórios intercambiáveis]
- 14 Gobos Fixos + Branco + Gobos Shake
- Prisma: 02 modos de Prisma
- Prisma de 8 faces rotativo circular
- Prisma de 6 faces rotativo linear
- Zoom: 2,5° a -20°



## MKP-715 BY

### Case com 2 unidades

- LED: 7PCS 15w 4IN1 RGBW Osram Ostar LED
- DMX: 43CH / 23CH / 17CH
- Modo de Controle: DMX / Master Slave / Sound
- Agulo de abertura: 4 a 60 [zoom motorizado]
- Efeitos: Vortex e Kaleidoscopio
- Rotacao Bi-direcional e continua
- Controle individual por LED
- Pan: 540
- Pan Fine: 16 bits
- Tilt: 270
- Tilt Fine: 16 bits
- Strobe: 1/25 por segundos
- Display : Display LCD
- Peso unitario: 7kg
- Voltagem: AC90-240v - 50-60Hz
- Consumo: 150w
- Embalagem: Fly case duplo



# ILUMINAÇÃO

## JK-2005R

### Case com 2 unidades

- Consumo: 400/500W
- Led: PHILIPS 5R
- Modos de Trabalho: Dmx 512/som/auto/master-slave
- Com Flash: Sim
- Com Luz Negra: Não
- Voltagem: AC 110V/220V, 50/60Hz
- Quantidade de Canais: 16/20 Ch Dmx
- Sistema de Resfriamento: Air Cooler
- Pan: 540
- Tilt: 270
- Zoom: Sim
- Gobos: 17 FIXOS
- Prisma: 16 FACES
- Peso: 65KG
- Embalagem [dimensões]: 83X72X45CM



## JKL-915IP

### Case com 6 unidades

- LED PAR IP65 9X18W RGBWA+UV 6IN1
- LED : LEDS 9X18w RGBWA+UV 6IN1
- Ângulo de abertura: 25°
- Vida útil LED: Estimada entre 60/100 mil horas
- Consumo de energia: 100W
- Modos de Trabalho: SOM/AUTO/ MASTER-SLAVE/- DMX
- DMX: 3CH/6CH/13CH
- Proteção: IP65 [resistente a água]
- Painel de Controle: Display Digital Led
- Controle Individual Das Cores, Trocas de Cores, Etc.
- Voltagem: AC110-220V 50Hz / 60Hz
- Efeito Strobe
- Corpo: Corpo em alumínio
- Tamanho Produto: 23,5X27,5X21,5cm
- Peso Produto: 4,5kg
- Tamanho da embalagem: 25,5X25,5X28
- Peso na embalagem: [caixa]
- Itens Inclusos:
- Cabo AC Power



# ILUMINAÇÃO

## MKP-7RFLS

- CANHÃO SEGUIDOR 7R
- Canhão Seguidor MAK PRO MKP-7R-FLS, 230W
- Com Suporte e Case, projeção para curtas e médias distâncias. Operação manual, com possibilidades de: zoom, focalização, recorte através de íris e projeção de gobos além de troca de cores.
- Voltagem: 110/220v 50Hz/60Hz
- Consumo: 350w 5A.
- Lâmpada: Lâmpada 230w 7R
- Temperatura de cor: 7000k
- Vida útil: 2.000 horas [estimado]
- Cores: Branco/Vermelho/Verde/Amarelo/azul
- Gobos: 05 gobos
- Ajustes Manuais:
- Foco: Manual
- Troca de cores: Manual
- Troca de Gobos: Manual
- Shutter: Manual
- Corte [faca]: Manual



## MKP-440FLS

- Vida útil: 10.000 horas [estimado]
- Cores: 5 cores + branco
- Temperatura de cor: 7500K, 6500K, 4500K, 3200K
- Ângulo do feixe: 1 ° - 9 °
- Modo de controle: Painel de controle manual e DMX 512
- DMX: DMX 4 canais [cor/temperatura de cor/dimmer/iris]
- Dimmer: Linear 0-100%
- Iris: linear e zoom
- Foco: Foco manual
- Distância de projeção: 100m
- Corpo: Corpo em aço e alumínio
- Taxa de proteção: IP20



# ILUMINAÇÃO

## MKP-400BRT-IP ■ Case com 2 unidades

- LED: 4 PCS [2IN1] LED COBE 100W LED BRANCO [frio], LED AMBAR [quente]
- Consumo de energia: 450W
- Ângulo de abertura da lente: 45 graus
- Dimmer: Dimmer linear 0-100% com controle de cor constante regulado
- Cor: Branco quente, Branco frio e quente
- Temperatura de cor: CC: 5600K WC: 3200k
- Modos de Trabalho: AUTOMÁTICO/MASTER-SLAVE/DMX
- DMX: 2/6/12CH
- Corpo: Corpo em metal
- Strobe : Strobe 0 ~ 20HZ com velocidade variável e ajustável, strobo individual ou total
- Efeitos pré programados, modo shape
- Tamanho do produto: 36 x 18 x 37,5cm
- Peso do produto unitário: 11kg
- Tamanho embalagem: 57,5 x 43,5 x 45,5cm [fly case duplo]
- Peso na embalagem: 37kg [02 unidades + fly case]
- Voltagem: AC100-240V 50Hz / 60Hz



## MKP-200BRT-IP ■ Case com 4 unidades

- Voltagem: AC110-220V 50-60HZ
- Potência: 200W
- Leds: 2 leds 2in1
- Cor: Branco quente [3200k], Branco frio [5600k]
- Ângulo de abertura da lente: 45 graus
- Dimmer: Dimmer linear 0-100% com controle de cor constante regulado

- Modos de Trabalho: AUTOMÁTICO/MASTER-SLAVE/DMX
- Modo de canais: 1 / 5 / 9
- Strobe : Strobe 0 ~ 20HZ com velocidade variável e ajustável, strobo individual ou total
- Efeitos pré programados, modo shape
- Corpo: Metal e alumínio de alta resistência
- Proteção IP: IP65
- Tamanho do produto: 36 x 20 x 18 cm
- Tamanho do Fly Case [com 4 unds]: 87 x 42 x 42 cm
- Peso do produto unitário: 6,30 kg
- Peso total: 41 kg



# ILUMINAÇÃO

## MKP-1915BY

- BIG EYES BUMBLEBEE (DMX + ART-NET)(pode ser comandado juntamente com painéis de LED via software)
- Voltagem: AC100V ~ 240V 50-60HZ
- Consumo: 450W
- LED: Osram RGBW LEDS (vida útil estimada 50.000)
- LEDS: 19x15W RGBW 4 em 1 Quadriled LED, alta potência
- LEDS: LEDS com controles individuais para cada parâmetro.
- LED corrente: 1000mA
- Dimmer: Linear de 0/100%
- Motores: Motores com rotação frente e verso
- Sistema óptico exclusivo: Zoom inigualável (4-60 ° Zoom)
- Lentes: Conjunto de lentes rotativas para inúmeros efeitos de projeção, rotação infinita, frente e verso
- Display: LCD
- Strobe 0-20HZ- Embalagem (dimensões): 78X68X41CM
- Consumo: 450w
- Led: 19X15W RGBW OSTAR OSRAM LED
- Sistema de Resfriamento: Air Cooler



# ILUMINAÇÃO

## MKP-IP1940BY BIG EYE

- Voltagem: AC100V ~ 240V 50-60HZ
- Consumo: 1000w
- LED: Osram RGBW LEDS (vida útil estimada 30.000)
- LEDS: 19x40W RGBW 4 em 1 Quadriled LED, alta potência
- LEDS: LEDS com controles individuais para cada parâmetro.
- LED corrente: 1000mA
- Dimmer: Linear de 0/100%
- Motores: Motores com rotação frente e verso
- Sistema óptico exclusivo: Zoom inigualável (4-60 ° Zoom)
- Lentes: Conjunto de lentes rotativas para inúmeros efeitos de projeção, rotação infinita, frente e verso
- Display: LCD
- Strobe 0-20HZ
- Modos de trabalho: DMX512/SOM/AUTO/MASTER-SLAVE
- DMX 6 modos: 18/21/35/78/94 e 11 canais DMX
- Temperatura de operação Indoor: -20 ° C ~ + 50 ° C
- Pan: 540° (16bit)com correção eletrônica
- Tilt: 270°(16bit)com correção eletrônica
- IP: IP66
- Over Heat Protection
- Corpo: Liga de alumínio
- Peso produto: 22 kg (unitário)
- Embalagem: Fly case duplo 78X41X68cm
- \_ Peso total: 70kg



# ILUMINAÇÃO

## MKP-576FAN

- Led: 576pcs SMD RGB LED5050
  - Modo de controle: SOM / AUTOMÁTICO / MASTER-SLAVE / DMX [função RDM].
  - DMX: 03 modos de canais DMX, 05/...19/272 canais
  - Dimmer: Dimmer Linear 32 bits 0 ~ 100%
  - Efeitos: Wash, Flash, Mistura de cores, Movimentos...
  - Strobe: 1 ~ 30Hz
  - Display: Display LCD
  - Temperatura de trabalho: - 30 ? ~ 50 ?
  - Corpo: Metal, preto
  - Conexões: DMX512 entrada/saída/ padrão 3 pinos [XLR], Energia Entrada e saída Powercon
  - Taxa de proteção: IP20
- 
- Embalagem [dimensões]: 70X60X8CM
  - Consumo: 150W
  - Led: SMD RGB
  - Modos de Trabalho: SOM/AUTOMATICO/MASTER-SLAVE/RDM
  - Com Flash: Sim
  - Voltagem: AC100 ~ 240V 50 / 60Hz
  - Quantidade de Canais: 5CH/19CH/272CH
  - Peso: 12,6KG



# ILUMINAÇÃO

## MKP-EL750

- Fonte de Luz: Lâmpada de halogéno de 750W
- Tipo de Base: G9.5
- Ângulo de feixe: 26° [19°/36°/50° opcional], vendido separadamente
- Focagem manual
- Íris: com Íris Manual e lampada
- Refletor de vidro de alto padrão
- Temperatura de Cor: 3200K
- CRI [Índice de Rendição de Cor]: Ra > 95
- Tensão de entrada: CA 110 / 220V, 50 / 60Hz



## MKP-EL300 RGBW-Z

- Potência: 300W
- Lâmpada de LED: RGBW HIGH POWER COB LED
- Modos de Trabalho: Manual/Automático e DMX
- Acabamento: Pintura Eletrostática
- Material da carcaça: Chapa De Aço
- Aplicação: Iluminação Cênica
- Tipo Projetor: Elipsoidal
- Cor: Preta
- Características Adicionais: Tratamento Anti-Corrosivo
- Formato Lente: Cônica
- Quantidade de Lâmpadas: 1 UN
- Tipo Lâmpada: Led Branco Quente
- Potência Lâmpada: 300 W
- Regulagem Focal motorizado: 19° A 50°
- Acessórios: Facas Para Corte
- Temperatura de cor: 3.200K e vida útil mínima de 50.000 horas
- DMX: 12 canais DMX
- Zoom: Zoom motorizado de 15° até 50°
- Size: 31 x 25 x 77 cm
- Voltagem: AC110-220V 50-60HZ
- Peso: 14.5kg



# ILUMINAÇÃO

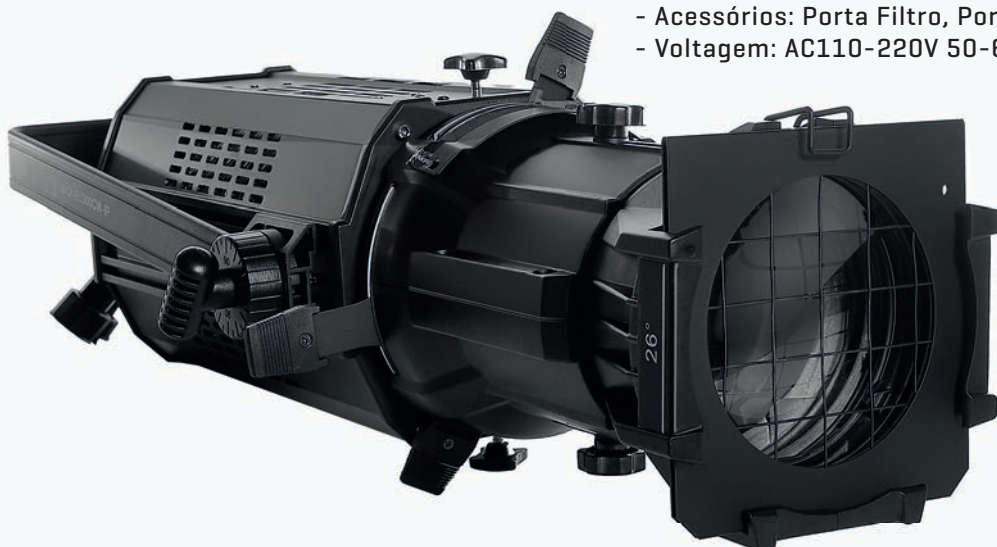
## MKP-EL200LD-CW

- Fonte de Luz: LED 200W 2IN1 CW/WW
- Tensão de entrada: CA 110-220V, 50 / 60Hz
- Potência: 200W
- Ângulo de feixe: 26° [19°/36°/50° opcional], vendido separadamente
- Focagem manual
- Íris: Com Íris manual
- Refletor de vidro de alto padrão
- Temperatura de cor: 3200K + 6500K
- CRI [Índice de Rendição de Cor]: Ra > 95
- Dimmer: Linear / Total / Individual ajustável de - 0/100%
- Display: LED
- Modos de trabalho: Manual, Automático e DMX. - Modo Automático com vários efeitos pré programados.
- DMX: 2/6CH
- Peso: 7,5 kg
- Dimensões: 55 x 32 x 45cm



## MKP-EL300CW-IP

- Potência: 300W
- Lâmpada de LED: 300w 2in1 COB led branco quente 3200, Branco Frio 5600
- Modos de Trabalho: Manual e DMX
- DMX: 4 canais DMX
- Proteção IP: IP65
- Acabamento: Pintura Eletrostática
- Material da carcaça: Chapa De Aço
- Aplicação: Iluminação Cênica
- Tipo Projetor: Elipsoidal
- Cor: Preta
- Características Adicionais: Tratamento Anti-Corrosivo
- Formato Lente: Cônica Intercambiável [19°/36°/50° vendido separadamente]
- Quantidade de Lâmpadas: 1 UN
- Tipo Lâmpada: Led Branco Quente
- Potência Lâmpada: 300 W
- Regulagem Focal [manual]: 26°
- Acessórios: Porta Filtro, Porta Gobo, Íris, Facas Para Corte
- Voltagem: AC110-220V 50-60HZ



# ILUMINAÇÃO

## MKP-FHZ600

- Potência: 600W
- Capacidade do Tanque: 2L
- Vasão de fumaça: 3200cuft/min
- Controle de vazão ajustável
- Controle de coolers [vento]
- Controle de tempo de disparo, TIMER
- Controle Remoto sem Fio: Alcance de 10 a 20 metros
- DMX: 2 Canais DMX [disparo e acionamento dos coolers]
- Display Digital LCD
- Dimensões: 50x39x44
- Peso Líquido: 28kgs
- Embalagem [dimensões]: 50X39X44CM
- Tensão: 220V 50-60Hz
- Consumo: 600w
- Modos de Trabalho: MANUAL/CONTROLE SEM FIO/DMX
- Capacidade do Tanque: 2L
- Cuft/min Saída: 3200cuft/min
- Peso: 28KG
- Voltagem: 220V 50-60Hz



## MKP-3000LF

- Modos de operação: Manual/Controle com Fio/controle remoto sem Fio/DMX (2CH)
- Timer: Tempo de disparo programável
- Display: Display LCD
- Voltagem: 220v 50/60hz
- Consumo: 3000w [fusível 10A/250v]
- Tempo do primeiro aquecimento: 5 minutos
- Capacidade de saída: 1,0000 cu.ft por minuto
- Embalagem: Fly Case
- Dimensões: 96x49x54cm
- Peso: 48kg
- Embalagem [dimensões]: 96X55X50CM
- Tensão: 220v 50/60Hz
- Consumo: 3000W
- Modos de Trabalho: Manual/Controle com Fio/controle remoto sem Fio/DMX
- Capacidade do Tanque: 5L
- Cuft/min Saída: 1000 CUFT/MIN





## MKP-600DI-PRO

- Perfeita para eventos de grande porte
- Design baseado em aerodinâmica, em vez do tradicional ventilador
- Corte moldada rotacional com material composto isolado de alta intensidade, leve e compacta, apenas 8kg
- Durável e com taxa de falhas e extremamente baixa
- Aquecedores poderosos (3000W / 6000W) permitem um aquecimento rápido (somente 15 min)
- Com sensor e nível de água.
- Cria a névoa forte com 8 kg de gelo seco de uma vez é possível cobrir 250m<sup>2</sup>

- Duração de 5 minutos de execução quando cheio, 10 minutos de execução quando utilizado em 50% de saída
- Todas as peças são metálicas de aço inoxidável, firme, durável.
- Fácil de retirar a água restante após o uso
- Aumente a segurança com sensores de baixa temperatura e que desligam automaticamente os aquecedores
- Manipule a saída e o fluxo com a alça de controle ajustável e multi-nível.
- Tensão: CA 220V-240V 50 / 60Hz
- Consumo: 3000+3000w
- Resistência: 3000w + 3000w [auxiliar]



## MKP-BIG-BUBBLE

- MAQUINA DE BOLHAS BIG BUBBLE MACHINE
- Modos de Funcionamento: Controle remoto sem fio/automático
- Tensão: AC220V - Frequência: 50Hz-60Hz
- Consumo de energia: 300W Fusível: 3A
- Tempo de duração: 40min
- Volume de Fluido: 1.5 litros
- Cobertura: 500m<sup>2</sup>
- Tamanho: 52x49x44cm
- Peso: 11 kg



# ILUMINAÇÃO

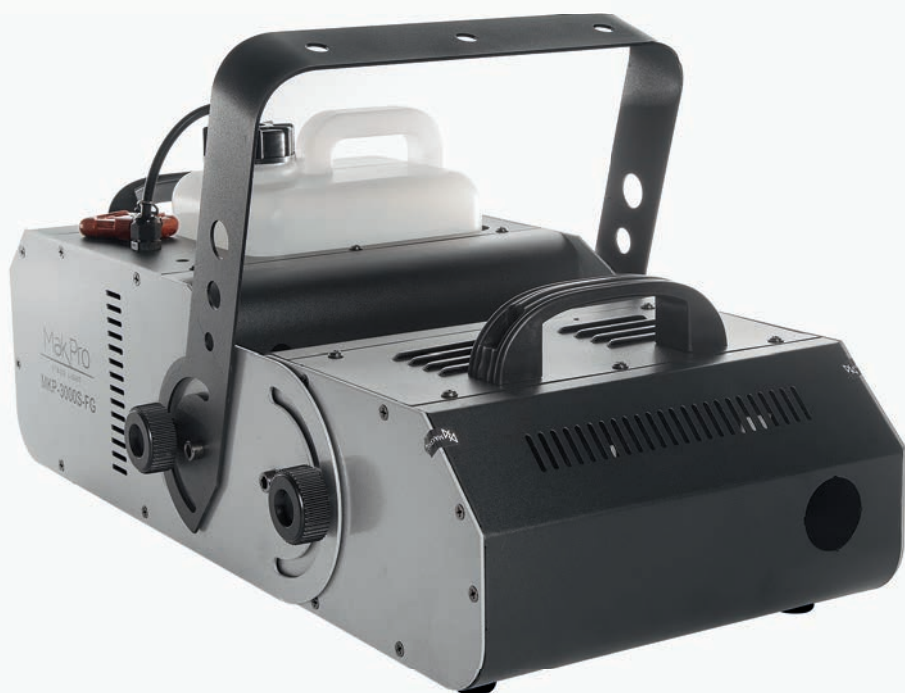
## MKP-900FG

- Freqüência: 50-60 HZ
- Consumo de energia: 900W
- Distância de saída: 5.0-6.0M
- Controle: controle remoto / line control
- Capacidade do tanque: 1.2L
- Saída de fumaça: 8000cuft / min
- Tempo de aquecimento: 7min
- Tamanho da embalagem: 39 \* 26 \* 23cm [1pc]
- Peso bruto: 3,64 kg
- Embalagem [dimensões]: 39X26X23CM
- Tensão: Ac220v - 50-60 Hz
- Consumo: 900W
- Modos de Trabalho: CONTROLE SEM FIO/  
CONTROLE COM FIO
- Capacidade do Tanque: 1,2L
- Cuft/min Saída: 8000cuft / min
- Peso: 4kg
- Tensão: AC220V - 50-60 HZ



## MKP-3000S-FG

- Potência:3000W
- Capacidade do Tanque: 5L
- Vasão de fumaça: 8000cuft/min
- Controle de vazão ajustável
- Tempo de aquecimento inicial: 5 a 8min
- Tempo de reaquecimento: 1 a 2 min
- Distância de saída: 6/8 metros
- Controle Remoto sem Fio: Alcance de 10 a 20 metros
- DMX: 1 canal [disparo jato]
- Dimensões: 65X30X28cm
- Peso Líquido: 10kgs
- Embalagem [dimensões]: 65x34x29cm
- Tensão: 220V 50-60Hz
- Consumo: 3000W
- Modos de Trabalho: DMX/CONTROLE SEM FIO/TIMER DISPLAY
- Capacidade do Tanque: 5L
- Cuft/min Saída: 8000cuft/min
- Peso: 10,2KG
- Voltagem: 220V 50-60Hz



# ILUMINAÇÃO

## MKP-1500FG DMX

Tensão: AC110v - 60 HZ

Frequência: 50-60 HZ

Temperatura constante injeção contínua de fumaça

Consumo de energia: 1500W

Distância de saída: 7.0-8.0M

Controle: controle remoto /DMX

Capacidade do tanque: 2.5L

Saída de fumaça: 18000 cuft / min

Tempo de aquecimento: 7min

Tamanho da embalagem: 53 x31,5 x 23,5 cm

Peso bruto: 6,62 kg



## MKP-1500SNMD

- Potência:1500W
- Consumo: 600/1200W
- Consumo de fluido: Aproximadamente 500ml por minuto em potência máxima
- Capacidade do Tanque: 5L
- Distância de saída: 2/5 metros
- Display: Display LED
- Configurações manuais via Display: TIMER [duração e intervalo]/VAZÃO DE SAÍDA/POTÊNCIA DE SAÍDA
- Ajuste de potência: Chave de ajuste Máximo e Mínimo
- Controle Remoto sem Fio: Alcance de 25 metros
- DMX: 1 canal
- Display: Display LED
- Dimensões: 53x26x28cm
- Peso Líquido: 11kg
- Voltagem: 220V 50-60Hz



# ILUMINAÇÃO

## MKP-400FG

- Frequência: 50-60 HZ
- Consumo de energia: 400W
- Distância de saída: 4.0-5.0M
- Controle: controle remoto / line control
- Capacidade do tanque: 0.3L
- Saída de fumaça: 5000cuft / min
- Tempo de aquecimento: 6min
- Tamanho da embalagem: 29 \* 15 \* 14cm [1pc]
- Peso Bruto: 1,75kg
- Embalagem [dimensões]: 29x15x14cm
- Tensão: Ac220v - 50-60 Hz
- Consumo: 400W
- Modos de Trabalho: CONTROLE SEM FIO E CONTROLE COM FIO
- Capacidade do Tanque: 0,3L
- Cuft/min Saída: 5000cuft / min
- Peso: 1,9KG
- Tensão: AC220V - 50-60 HZ



## MKP-MN27

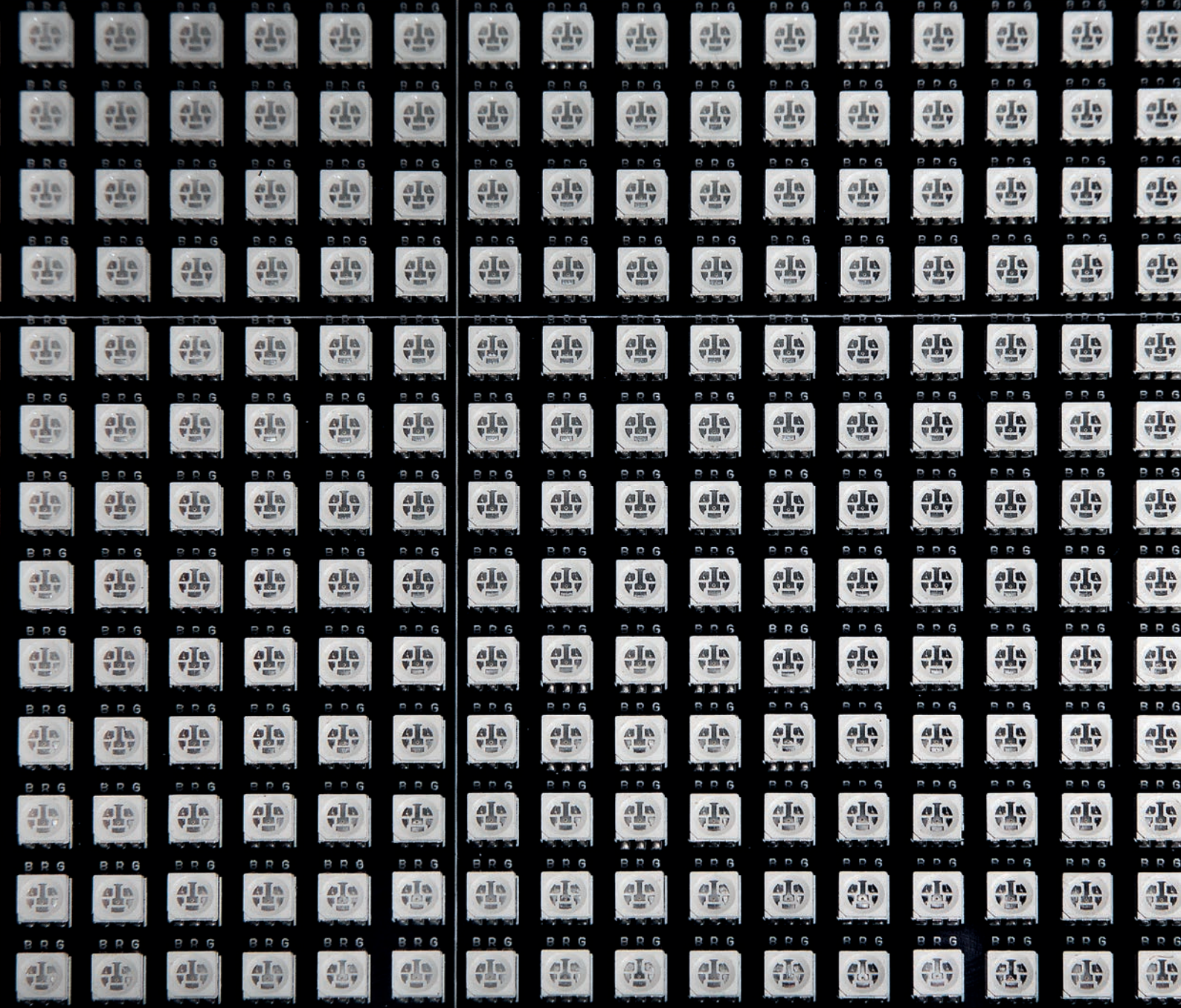
- LED: 9 LEDs de 3w, Vermelho, Amarelo, Azul, Verde, Branco, Rosa, Roxo, Ciano, Laranja, Branco quente
- Modo de controle: SOM/AUTOMÁTICO/DMX
- DMX: 7 canais DMX
- Embalagem [dimensões]: 25X20X15cm
- Consumo: 30W
- Led: 36W
- Modos de Trabalho: SOM/AUTOMATICO/DMX
- Com Flash: Sim
- Voltagem: AC 110/220v 50-60Hz
- Quantidade de Canais: 7CH
- Peso: 2KG



## MKP-MGB100

- Magic Ball: 18w, 9 LEDs de 2w, Vermelho, Verde/Azul/Amarelo/Roxo/Rosa/Laranja/Branco quente
- LED 3535 monocromático
- Strobe: Led Branco de 10W
- Laser: Vermelho e Verde 30Mw
- Modo de controle: SOM/AUTOMÁTICO/DMX
- DMX: 14 canais
- Dimmer: 0/100%
- Strobo: 1/20Hz
- Embalagem [dimensões]: 25X20X15cm
- Consumo: 40W
- Led: LED 18W
- Modos de Trabalho: SOM/AUTOMATICO/DMX
- Com Flash: Sim
- Voltagem: AC100 ~ 240V 50 / 60Hz
- Quantidade de Canais: 14CH
- Peso: 2KG





  
**STROBOS**

# ILUMINAÇÃO

## MKP-1000AT-LDRGBW

### 6 UNIDADES + CASE

- Voltagem: AC100 / 240V 50-60Hz
- Consumo: 250W
- LEDs: 864 PCS RGB LED 0,5W SMD 5050 alto brilho + 96 LEDS Brancos 3w
- Cor: RGB + W
- Modos de controle: Som/Automático/DMX/RDM
- RDM: Remote Device Management (gerenciamento remoto de dispositivos)
- DMX: 4/11/32/39 canais, 4 modos de canais - DMX selecionáveis
- Blinder: Blinder total e Blinder linear dimmer 32 bits 0 ~ 100% dimmer
- Strobe: Frequência estroboscópica: 1 ~ 30 Hz
- Efeitos: Centenas de efeitos predefinidos, 89 efeitos no modo RGB + 88 efeitos no modo W (branco), brilho ajustável, controle de velocidade estroboscópica, ETC...
- Temperatura de trabalho: -30 ~ 50 graus
- AC: Powercon IN/OUT
- Conectores XLR de 3 pinos IN / OUT
- Taxa de proteção: IP20
- Tamanho do produto: 45 x 25 x 8cm (com alça)
- Peso produto: 3.6kg
- Tamanho embalagem: 80 x 50 x 45cm, fly case com 6 unidades, peso 48kg

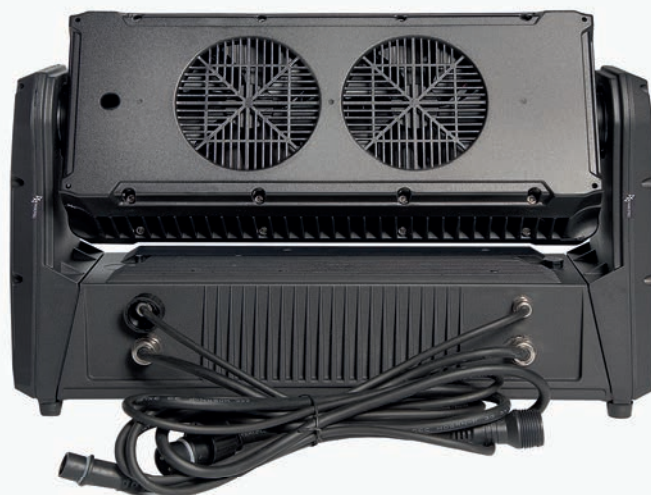


# ILUMINAÇÃO

## MKP-IP3000STM

### 2 UNIDADES + CASE

- Voltagem: AC100 - 240V 50-60Hz
- Consumo: 500W
- LED s: 588 PCS 4IN1 RGBW SMD 0,5W + 126 PCS
- - LED Branco de 3w
- Cor: RGBW
- Modos de Funcionamento: Som/Automatico/DMX/ RDM
- RDM: Remote Device Management (gerenciamento remoto de dispositivos)
- DMX: 4 Modos de canais DMX 7CH /12CH/ 17/CH/ 71CH
- Blinder: Blinder total e Blinder lianer 0/100%
- Efeitos: Brilho ajustavel, controle de velocidade estroboscopica, presets (predefinicoes de efeitos) embutidos e suporte a brilho total
- Velocidade estroboscopica: 0-30 / s
- Taxa de protecao: IP65 [resistente a água]
- Movimento: TILT com movimento máximo de 185 ° de ângulo
- Tamanho do produto: 50x15x34
- Peso produto: 13kg
- Tamanho embalagem: 58 × 41× 60cm, Fly cse com 2 unidades, peso 45kg



# ILUMINAÇÃO

## MKP-3000AT-LD RGB

- Voltagem: AC100 - 240V 50-60Hz
- Consumo: 1000W
- LED s: 1000 PCS RGB LED 1W SMD 5054 alto brilho
- Cor: RGB
- Modos de Funcionamento: Som/Automatico/DMX
- DMX: 6/16 Canais DMX
- Blinder: Blinder total e Blinder lianer 0/100%
- Efeitos: Brilho ajustavel, controle de velocidade estroboscopica, presets [predefinicoes de efeitos] embutidos e suporte a brilho total
- Velocidade estroboscopica: 0-20 /s
- Taxa de protecao: IP20
- Tamanho do produto: 50 x 28,5 x 13,5cm [sem alca]
- Peso produto: 7.5KG
- Tamanho embalagem: 22 x 33 x 54cm
- Peso na embalagem: 8.4kg



## MKP-3000AT-LD

- Voltagem: AC100 - 240V 50-60Hz
- Consumo: 1000W
- LED s: 800 PCS 1,2W SMD 5054 alto brilho
- Cor: Branco
- Temperatura de Cor: 6500 - 7200K
- Modos de Funcionamento: Som/Automatico/DMX
- DMX: 8/6/2 Canais
- Blinder: Blinder total e Blinder lianer 0/100%
- Efeitos: Brilho ajustavel, controle de velocidade estroboscopica, presets [predefinicoes de efeitos] embutidos e suporte a brilho total
- Velocidade estroboscopica: 0-20 /s
- Taxa de protecao: IP20
- Tamanho do produto: 50 x 28,5 x 13,5cm [sem alca]
- Peso produto: 7.5KG
- Tamanho embalagem: 22 x 33 x 54cm
- Peso na embalagem: 8.4kg





  
**PAR LEDS**

# ILUMINAÇÃO

## MKP-1818 LY ■ 8 unidades + case

- LED PAR 18X18W RGBWA+UV 6IN1  
[08 unidades no case]
- Voltagem: AC110-220V 50Hz / 60Hz
- LED : LEDS 18X18w RGBWA+UV 6IN1
- Ângulo de abertura: 45°
- Vida útil LED: Estimada entre 60/100 mil horas
- Consumo de energia: 200W
- Modos de Trabalho: SOM/AUTOMÁTICO/ MASTER-SLAVE/DMX
- DMX: 3CH/6CH/13CH
- Sistema de Resfriamento: Air Cooler
- Painel de Controle: Display Digital Led
- Controle Individual Das Cores, Trocas de Cores
- Efeito Strobe
- Corpo: Corpo em alumínio
- Tamanho Produto: 24x22x22 [sem alças]
- Peso Produto: 2,5kg



## JKL-1818 ■

- JKL-1818-LY
- LED PAR 18X18W RGBWA+UV 6IN1
- Voltagem: AC110-220V 50Hz / 60Hz
- LED : LEDS 18X18w RGBWA+UV 6IN1
- Ângulo de abertura: 25°
- Vida útil LED: Estimada entre 60/100 mil horas
- Consumo de energia: 200W
- Modos de Trabalho: SOM/AUTOMÁTICO/ MASTER-SLAVE/DMX
- DMX: 3CH/6CH/13CH
- Sistema de Resfriamento: Air Cooler
- Painel de Controle: Display Digital Led
- Controle Individual Das Cores, Trocas de Cores, Etc.
- Efeito Strobe
- Corpo: Corpo em alumínio
- Tamanho Produto: 24x22x22 [sem alças]
- Peso Produto: 2,5kg



# ILUMINAÇÃO

## MKP-180

### 4 unidades + case

- SUPER LED PAR 64 IP65 WATERPROFF 18X15W RGBWA 270W LEDS 5 IN 1 QUAD LED
- IP65 Resistente a água 18x15W 5 em 1 LED PAR
- Potencia: 270W
- Material do Gabinete: ALUMINIO SUPER REFORCADO IP65
- Conexão de Entrada: Xlr
- Conexão de Saída: Xlr
- Cor: Preto

- Embalagem [dimensões]: 62X59X59CM
- Tensão: AC90-240V/50-60Hz
- Led: RGBWA
- Ângulo de Abertura: 25
- Modos de Trabalho: DMX, SOM, Automatico, - -
- MAsTer/Slave
- Com Flash: Sim
- Com Luz Negra: Não
- Quantidade de Canais: 5CH OU 9CH
- Peso: 40KG



# ILUMINAÇÃO



## MKP-5405

- Refletor LED PAR 54x5W RGBWA
- Performance e versatilidade
- 54 LED de 5W RGBWA sendo 12R / 12G / 12B / 12W / 6A
- Construção em alumínio
- Ângulo de abertura: 45°
- Possibilidade de controle individual de intensidade das cores, trocas de cores, efeito strobo e muito mais
- Vida útil estimada dos LEDs: 60 mil horas
- Painel de Controle: Display LED de 4 dígitos
- Modos de Trabalho: DMX/Som/Automático/Master-Slave
- Operação DMX: 9CH
- Consumo de energia: 175W
- Voltagem: AC110-220V 50Hz / 60Hz
- Dimensões: 25x21x21cm [sem alças]
- Peso: 2,4kg
- Dimensões e peso total com embalagem:
- Dimensões: 26x26x35cm
- Peso bruto: 2,9kg



## MKP-5405-FLY CASE 8 UNIDADES

- Embalagem: 84x54x60 cm
- Peso bruto: 32kg



# ILUMINAÇÃO

## MKP-1818 IP CASE 8 UNIDADES

- Modos de Trabalho: DMX512/AUTOMATICO/MAS-TER-SLAVE
- DMX: 6CH ou 10CH
- LED: 18pcs LEDS 18W (RGBW+UV) 6 IN 1 exaled
- Mistura de Cores: R-G-B-W-A-UV diferentes saídas de cores, mistura e troca de cores variadas, 24 Milhões de cores.
- Ângulo de abertura: 25°
- Vida útil do LED: 50.000.00 [estimado]
- Dimmer: Dimmer Linear 0/100%
- Strobo: Estrobo Ajustável, velocidade variável
- Display: Display Digital
- Conexão Master/Slave
- Sistema de proteção: IP65 (USO OUTDOOR)
- Temperatura de Trabalho: -18~45°C
- Carcaça: Alumínio
- Voltagem: AC100V~256V/50~60Hz
- Consumo: 200w



## MKP 1818 IP

Voltagem: AC100V~256V/50~60Hz

Consumo: 200w

LED: 18pcs LEDS 18W (RGBW+UV) 6 IN 1 exaled

Mistura de Cores: R-G-B-W-A-UV diferentes saídas de cores, mistura e troca de cores variadas, 24 Milhões de cores.

Ângulo de abertura: 25°

Vida útil do LED: 50.000.00 [estimado]

Modos de Trabalho: DMX512/AUTOMATICO/MASTER-SLAVE

DMX: 6CH ou 10CH

Dimmer: Dimmer Linear 0/100%

Strobo: Estrobo Ajustável, velocidade variável



## MKP-IP618-WBT - BATERIA

O canhão de LED Slim MAK PRO MKP-IP618-WBT oferece uma combinação impressionante de tecnologia e serviços para diversos tipos de eventos. Com um design compacto e portátil, ele é ideal para quem necessita de uma iluminação versátil e eficaz, sem depender de cabos e tomadas. Sua construção robusta, com classificação IP65, permite que o equipamento seja utilizado tanto em ambientes internos quanto externos, resistindo a condições climáticas adversas.

Equipado com 6 LEDs de 18 Watts, o MKP-IP618-WBT apresenta a tecnologia RGBWA+UV 6 em 1, proporcionando uma ampla gama de cores vibrantes. A capacidade de misturar essas cores oferece resultados visuais cativantes que podem transformar qualquer ambiente. O ângulo beam de 25 graus permite um foco preciso da luz, ideal para destacar detalhes e criar efeitos de iluminação impactantes.

Outro grande diferencial deste canhão é a possibilidade de controle remoto e wireless, viabilizando a operação do equipamento sem a necessidade de fios. Com várias opções de controle, como DMX512, WiFi 2.4G, controle manual e por som, possibilita diferentes modos de operação que se adaptam perfeitamente às necessidades de cada evento. Essa flexibilidade é especialmente vantajosa em festas, shows e outras produções onde a mobilidade é um fator crucial.

Duração da bateria [aproximada]:

\*em modo FULL COLORS duração estimada em até 6 horas \*

\*em modo COLOR MIXING duração estimada em até 12 horas

Grau de proteção: IP65

- Fonte de alimentação: AC100V-240v
- Frequência: 50 Hz - 60 Hz
- Potência: 135W
- Material do Gabinete: ALUMÍNIO
- Conexão de Entrada: XLR
- Conexão de Saída: XLR
- LED s: 6 led s de 18 Watts [cada]
- Cores: RGBWA+UV Led 6in1
- Ângulo Beam: 25 graus
- Sinal de controle: DMX512, WiFi 2,4G , Controle Remoto
- Modo de canais: 6 e 10 Canais
- Embalagem [dimensões]: 68X45X40CM
- Tensão: Ac110v/ 240v, 50hz-60hz
- Led: RGBWA
- Ângulo de Abertura: 30
- Modos de Trabalho: Som/DMX/Auto/Master-Slave [DMX 512 Wireless]
- Com Flash: Sim
- Com Luz Negra: Não
- Quantidade de Canais: 5CH OU 9CH
- Sistema de Resfriamento: Air Cooler
- Bateria: Sim



# ILUMINAÇÃO

## MKP-135BT-K - BATERIA

O MKP-TBL360IP foi desenvolvido para quem busca liberdade de criação com performance profissional em qualquer cenário. Com 9 LEDs RGBWAUV 6 em 1 de 15W, entrega cores intensas, ampla versatilidade de efeitos e excelente cobertura com ângulo de abertura de 30°. Seu sistema opera em Som, DMX, Auto e Master-Slave, com DMX 512 Wireless, oferecendo mais praticidade, menos cabos e agilidade na montagem. O display digital em LED facilita a seleção dos programas, enquanto a bateria garante autonomia de 6 a 8 horas, dependendo da intensidade e do modo de uso. Compacto, leve e pronto para operação, ele vem em fly case com 6 unidades e sistema de recarga, tornando-se uma solução inteligente para eventos, palco e produções que exigem mobilidade com resultado real.

LED em cor unica 6 A 8 Horas [dependendo da intensidade usada]

Todos os LEDS em uso trocando de cores 6 a 8 horas [dependendo da intensidade usada]

Todos os LEDS em uso simultaneos em potencia maxima 4 a 5 horas.

- LEDS: 9 LEDS RGBW 6 IN RGBWAUV 9X15W
- Potencia: 135W
- Material do Gabinete: ALUMINIO
- Conexão de Entrada: Xlr
- Conexão de Saída: Xlr
- Cor: Preto
- Embalagem (dimensões): 68X45X40CM
- Tensão: Ac110v/ 240v, 50hz-60hz
- Led: RGBWA

- Ângulo de Abertura: 30
- Modos de Trabalho: Som/DMX/Auto/Master-Slave [DMX 512 Wireless]
- Com Flash: Sim
- Quantidade de Canais: 5CH OU 9CH
- Sistema de Resfriamento: Air Cooler
- Bateria: Sim



# ILUMINAÇÃO

## MKP-1218-SL

- Refletor LED PAR 12x18W RGBWAUV 6 em 1
- Compacto e poderoso
- 12 LED de 18W RGBWAUV
- Construção em plástico de alta resistência
- Ângulo de abertura: 25°
- Possibilidade de controle individual de intensidade das cores, trocas de cores, efeito strobo e muito mais
- Vida útil estimada dos LEDs: 60 mil horas
- Painel de Controle: Display LED de 4 dígitos
- Modos de Trabalho: DMX/Som/Automático/Master-Slave
- Operação DMX: 6CH/10CH
- Consumo de energia: 100W
- Voltagem: AC110-220V 50Hz / 60Hz
- Dimensões: 25x25x10cm [sem alças]
- Peso: 1,5kg
- Dimensões e peso total com embalagem:
- Dimensões: 26x26x12cm
- Peso bruto: 1,7kg



## MKP-7010

- Led PAR 7x15W RGBWA 5 em 1
- Para quem precisa de qualidade e confiança
- Pode ser usado na vertical sem alças
- 7 LED de 15W RGBWA
- Construção em plástico de alta resistência
- Ângulo de abertura: 25°
- Possibilidade de controle individual de intensidade das cores, trocas de cores, efeito strobo e muito mais
- Vida útil estimada dos LEDs: 60 mil horas
- Painel de Controle: Display LED de 4 dígitos
- Modos de Trabalho: DMX/Som/Automático/Master-Slave
- Operação DMX: 5CH/9CH
- Consumo de energia: 110W
- Voltagem: AC110-220V 50Hz / 60Hz
- Dimensões: 18cm x 10cm x 6cm [sem alças]
- Peso: 1,1kg
- Dimensões e peso total com embalagem:
- Dimensões: 26x26x12cm
- Peso bruto: 1,5kg



## MKP-1803

- Refletor LED PAR 18x3W RGB
- Portabilidade e desempenho
- 18 LED de 3W RGB
- Construção em plástico de alta resistência
- Ângulo de abertura: 25°
- Possibilidade de controle individual de intensidade das cores, trocas de cores, efeito strobo e muito mais
- Vida útil estimada dos LEDs: 60 mil hora
- Painel de Controle: Display LED de 4 dígitos
- Modos de Trabalho: DMX/Som/Automático/Master-Slave
- Operação DMX: 5CH/9CH
- Consumo de energia: 110W
- Voltagem: AC110-220V 50Hz / 60Hz
- Dimensões: 18x10x6cm [sem alças]
- Peso: 1,1kg
- Dimensões e peso total com embalagem:
- Dimensões: 26x26x12cm
- Peso bruto: 1,5kg



# ILUMINAÇÃO

## MKP-70

- Tensão: AC110V/230V, 50/60Hz/Consumo de energia: 80W/ Cobertura: 1A/250V
- Voltagem: 100V-240V,50/60Hz
- Consumo: 70w [máximo]
- LEDS: 7 LEDS 4X1 10W RGBW Quad Led 70W TOTAL
- PAN: 630°
- TITL: 240°
- DMX: 9 OU 14 canais
- Estrobo: 10/1
- Dimer: 0/100%
- Cores: RGBW sistema de mistura de cores, cores ilimitadas
- Modos de trabalho: DMX, SOM, Automático, MAsTer/Slave
- Conector de sinal: XLR 3 pinos
- Display: LED
- Refrigeração forçada.
- Peso: 3,5kg/Dimensões: 17X17X26CM



## MKP-0701

- Mais de 200 feixes de iluminação
- Compacta e leve, requintado, tamanho pequeno e ágil.
- Fácil de usar, plug and play
- LED: 6x1WRGBYWW  
[Vermelho: 1W x 2, Verde:1W x 1, Azul:1W x 1, Amarelo:1wx 1, White: 1W x 1]
- Duração estimada dos LEDS 20000H
- Sistema de arrefecimento: ar frio
- Trabalha em temperatura ambiente: 0 ° -40 °
- Modos de Operação: Automático, som, MP3 Player com controle remoto



## MKP-0702

- Compacta e leve, requintado, tamanho pequeno e ágil.
- Fácil de usar, plug and play.  
[Vermelho: 1W X 1, Verde:1W x 1, Azul:1W x 1, Amarelo:1wx 1, White: 1W x 1, Violeta 1W x 1]
- Duração estimada dos LEDS 60.000H
- Sistema de arrefecimento: ar frio
- Trabalha em temperatura ambiente: 0 ° -40 °
- Modos de trabalho: Som/Automático/DMX/Master-Slave
- DMX:6CH



# ILUMINAÇÃO

## MKP-IP5WW

- Refletor LED BEAM Outdoor
- Ideal para iluminar área externa e interna, linha decorativa, indicado para várias aplicações.
- Lente: Lente Beam em vidro
- Nível de proteção: IP65
- Alcance: 20 a 25 metros
- Embalagem (dimensões): 18X10X10CM
- Consumo: 6W
- Led: 5W 3200K
- Ângulo de Abertura: 3
- Voltagem: AC 90-240v 50/60 Hz
- Peso: 600G



## MKP-IP10 RGB

- Ideal para iluminar área externa e interna, linha decorativa, indicado para várias aplicações.
- Lente: Lente Beam em vidro
- Nível de proteção: IP65
- Alcance: 20 a 25 metros
- Embalagem (dimensões): 18X10X10CM
- Consumo: 8W
- Led: 10w RGB
- Ângulo de Abertura: 3
- Voltagem: AC 90-224v 50/60 Hz
- Peso: 600G





**RIBALTAS**

# ILUMINAÇÃO

## MKP-TBL360IP 8 UNIDADES + CASE CARREGADOR

- LED: LED5050 192\*0,2W RGBWA 5 em 1
- Potência: 38W
- Voltagem: AC110V-240V 50/60Hz
- Estroboscópio: 0 ~ 20Hz
- Efeitos: 68 efeitos coloridos predefinidos
- Máximo de trabalho de 1-12 horas pode ser definido
- Capacidade da bateria: 10000mah
- Display: OLED
- Modos de Canais: 4/5/6/7/12/40/80/160CH
- Conexão de sinal :DMX sem fio, controle remoto infravermelho, Master/ Slave,SOUND, automático e controle pelo aplicativo
- Ambiente de trabalho: -10° até 45°
- Tamanho do produto: 53 x 53 x 1436 mm
- Peso líquido: 1,6kg
- Níveis de proteção: IP65
- Fly case com 8 unidades com carregador



# ILUMINAÇÃO



## JKL-1803PX

- RIBALTA PIXEL IP65
- Voltagem: AC100V~256V/50~60Hz
- Consumo: 70w
- LED: 18pcs LEDS RGB 3IN1 TRILED
- Pixel Mapping: Controle individual para cada LED e Cor
- Mistura de Cores: R-G-B- diferentes saidas de cores, mistura e troca de cores variadas, 16 Milhoes de cores.
- Angulo de abertura: 25
- Vida util do LED: 50.000.00 [estimado]
- Modos de Trabalho: DMX512/AUTOMATICO/MASTER-SLAVE
- DMX: 8CH ou 72CH
- Dimmer: Dimmer Linear 0/100%
- Strobe: Estrobo Ajustavel, velocidade variavel
- Display: Display Digital
- Conexao Master/Slave: Pode ser conectada ate 24 unidades simultaneamente
- Sistema de protecao: IP65 [resistente a agua]
- Temperatura de Trabalho: -18~40 c
- Carcaca: Aluminio



## MKP-8MHB

- Voltagem: AC100-240V,50/60Hz
- Consumo: 100W
- LEDS: 8x10w LED Cree, Quad Led, LEDS 4 in 1
- Modos de trabalho: DMX, Som, Automático, Master/Slave
- DMX: Configurável 9CH ou 38CH
- Angulo de abertura 6°
- Dimer: 0/100%
- Cores: RGBW
- Tilt: 270°
- Painel de controle: LED Display
- Peso Liquido : 7.5kg
- Peso Bruto: 8.5kg
- Dimensões: 114x14x19cm



# ILUMINAÇÃO



## MKP-1812PX

- Ribalta Pixel IP65 18x12W RGBW 4 em 1
- 18 LED de 12W RGBW
- Pixel Mapping: controle individual para cada LED e cor
- Construção em alumínio com proteção IP65
- Ângulo de abertura: 25°
- Possibilidade de controle individual de intensidade das cores, trocas de cores, efeito strobo e muito mais
- Vida útil estimada dos LEDs: 60 mil horas
- Painel de Controle: Display LED de 4 dígitos
- Modos de Trabalho: DMX/Som/Automático/Master-Slave
- Operação DMX: 8CH/72CH
- Consumo de energia: 105W
- Voltagem: AC110-220V 50Hz / 60Hz
- Dimensões: 100x7,6x10cm [sem alças]
- Peso: 3,5kg
- Dimensões e peso total com embalagem:
- Dimensões: 26x26x12cm
- Peso bruto: 1,5kg



## MKP-2409

- LED: 24pcs LEDs 9w [RGB] 3 IN 1 TRILED
- Mistura de Cores: R-G-B diferentes saídas de cores, mistura e troca de cores variadas, 16 Milhoes de cores.
- Angulo de abertura: 25
- Lux: 665 a 683
- Vida util do LED: 50.000.00 [estimado]
- Modos de Trabalho: DMX512/AUTOMATICO/MASTER-SLAVE
- DMX: 7CH
- Conexao Master/Slave: Pode ser conectada ate 32 unidades simultaneamente
- Corrente Eletrica: 350Ma 5%
- Consumo: 72W
- Sistema de protecao: IP54 [resistente a agua]
- Temperatura de Trabalho: -18~40 graus
- Angulo: 175 graus
- Carcaca: Alumínio
- Tamanho: 100cm x 7,6cm x 10cm
- Peso: 3.5kg
- Voltagem: AC100V~256V/50~60Hz



# ILUMINAÇÃO



## MKP BAR 40PX

- LED: 40 Led 0.2w SMD RGB 3IN1 Alto Brilho
- Consumo: 24w
- Mistura de Cores: RGB diferentes saídas de cores, mistura e troca de cores variadas, 24 Milhões de cores.
- lente: lente plana, lente semicircular e lente quadrada
- Ângulo de feixe: lente plana de 120 graus, lente semicircular de 180 graus, lente quadrada de 180 graus
- Conexão de dados: DMX 512/Art-Net/Kling-Net (via controle externo)
- Dimensões: 100 x 3,6 x 8,5cm
- Peso: 1kg
- Voltagem: AC100V~256V/50~60Hz
- A ribalta MKP-BAR40-PX acompanha 3 tipos de lentes intercambiáveis, dando mais versatilidade ao produto.

### ATENÇÃO!

Controle vendido separadamente



## MKP-BAR40CTRL

Especificações técnicas:

Voltagem: AC 100v-240v 50/60HZ

Potência: 200w

Modo de controle: DMX 512/Art-Net/Kling-Net

Portas: 4 (cada porta pode ser conectada 4 ribaltas, 01 controle comanda ate 16 ribaltas)

Dimensões: 35 x 23 x 6,5cm

Peso:2kg

Embalagem [dimensões]: 35X23X6,5CM

Tensão: AC 100v-240v 50/60HZ

Modos de Trabalho: DMX 512/Art-Net/Kling-Net

Quantidade de Canais: 16CH





  
**MESAS**

# ILUMINAÇÃO

## MKP-1024FW



- Controle em tempo real de até 2048 parâmetros em conjunto com grand MA2 onPC [até 65.536 parâmetros como back-up no sistema MA]
- Expansível até 4096 parâmetros
- 4x DMX Out [XLR 5]
- Seção Fader / Executor semelhante ao layout grandMA2
- 15 executores do Fader
- 45 Botões do executor Fader
- 15 executores de botões
- Teclas discretas e discretas [sem botão]
- Porta US para lâmpada de mesa externa
- Fonte de alimentação universal integrada [90-240V, 50 / 60Hz]

- Ideal para uso móvel
- Basta conectar via cabo USB a um PC e ao software grandMA2 onPC
- Dimensões: 365 x 395 x 70 mm
- Peso: 4,5 kg
- Acompanha Fly Case
- Conexão de Entrada: Xlr
- Embalagem [dimensões]: 45X43X18CM
- Voltagem: AC 90-240V, 50 / 60Hz
- Conector de Entrada: USB
- Quantidade de Canais: 2048CH
- Peso: 10,8KG



# ILUMINAÇÃO

## MKP-1536BHM-PR



- Botões mecânicos profissionais
- Componentes principais PCB full board Imersao Gold Process
- Peças industriais com rigoroso processo de seleção para garantir qualidade e segurança
- Processo de montagem fino, teste ininterrupto por horas, incluindo testes de agitação simulado ininterrupto

#### Parâmetros elétricos:

- Tensão: AC110-240V Baixo consumo de energia, design de economia de energia.
- Consumo: 600W
- Fonte de alimentação ininterrupta UPS embutida, com comutação automática e atraso zero, subtenção, proteção contra sobretensão

- Bateria interna: UPS Panasonic, baterias dedicadas de alta densidade livre de manutenção
- Placa de vídeo onboard (compartilhada)
- Intel UHD Graphics 630
- Linha: UHD Graphics
- Processador Intel(R) Core(TM) i5-10400 CPU @ 2.90GHz
- Velocidade do clock: 1050 MHz
- Memória de vídeo (VRAM): 4GB compartilhada
- Interface da placa: Integrada onboard
- Recursos: DirectX 12, Multi Monitores (3) e OpenGL 4.5
- Armazenagem: Disco sólido (SSD) 140GB
- Memória: RAM-8GB





# ILUMINAÇÃO

## MKP-2048TCH



- Interface rápida e intuitiva - Titan V. 9.1
- 10 playbacks | 60 páginas
- 10 playbacks estáticos para acesso rápido
- Monitor touch screen 15,4 embutido
- 3 encoders rápidos para programação
- Ferramenta QuickSketch exclusivo da Avolites para criar legendas
- Suporte MIDI e MIDI Timecode
- Nobreak interno
- 4 saídas DMX físicas (expansível até 16 via artnet)
- Dupla porta Ethernet
- Ferramenta pixel mapping
- Expansão através de Wing, DMX In ou MIDI

- Controle de Cue
- Suporte para monitor externo
- 10 botões programáveis
- Dimensões: 75x53x33
- Peso: 15,2 kg
- Peso com case: 30kg
- Embalagem (dimensões): 70X53X33CM
- Voltagem: AC 100/240 V, 50-60 Hz.
- Conector de Entrada: Xlr
- Quantidade de Canais: 2048CH
- Peso: 30KG



# ILUMINAÇÃO



## MKP-1024DMX

- Até 1.024 canais de controle
- Biblioteca: Suporta o mesmo formato de arquivo usado nos consoles Avolite Pearl R20
- Controle até 96 equipamentos inteligentes independentes ou canais de dimmer
- Gerador de Shape interno, com efeitos, como o arco-íris, espirais, círculos, quadrados, etc.
- 60 playbacks que podem ser controlados como cenas ou chase, com programação, até 600 canais por programa
- Display LCD com backlight
- Saída para lâmpada de iluminação auxiliar [acompanha lâmpada]
- Canais DMX: 1024
- DMX Projetor Total: 96
- Cenas: 60
- Cenas que trabalham simultaneamente 10
- Passos de cenas: 600
- Cenas de controle de tempo: Fade in / out, LTP Slope
- Forma [Shape] cada cena: 5
- Possibilidade de cenas e controle dimmer através de deslizamento do fader
- Botão para controlar cenas
- Possibilidade de até 5 Forma simultâneas



# ILUMINAÇÃO



## MKP-2048CW

- Controle em tempo real para 2.048 parâmetros [até 65.536 parâmetros como backup no sistema MA]
- Parâmetro expansível até 4.096
- 2 Faders A / B [100mm]
- 1 roda de nível, teclas retroiluminadas ajustáveis discretas [sem cliques]
- Fonte de alimentação universal integrada 90/240w
- Design ergonômico
- Compacto e leve - ideal para uso móvel
- Conexão USB
- Dimensões: 536 x 395 x 70 mm
- Peso: 6 kg
- Acompanha Fly Case
- Conexão de Entrada: Xlr
- Embalagem [dimensões]: 60X45X17CM
- Voltagem: AC 100/240 V, 50-60 Hz.
- Conector de Entrada: USB
- Quantidade de Canais: 2048CH
- Peso: 14,5KG



# ILUMINAÇÃO



## MKP-3072-BHP-PR

- Tecnologia de adsorcao eletrostatica tinta para alta temperatura composta multicamadas tecnologia super antifraying, evitar vazamento de luz
- Botoes mecanicos profissionais
- Estrutura de suporte de ajuste de angulo de tela hidraulica
- Tamanho pequeno design leve {875 \* 680 \* [alta 130 baixa 80] mm}
- Componentes principais PCB full board Imersao Gold Process
- Pecas industriais com rigoroso processo de selecao para garantiia maxima de estabilidade
- Processo de montagem fino, teste ininterrupto por horas, incluindo testes de agitacao simulado ininterrupto
- Parametros eletricos:
  - Tensão: AC110-240V Baixo consumo de energia, design de economia de energia.
  - Consumo: 600W
  - Placa de video GTX1060, memoria grafica 3G dedicada, placa grafica independente.
  - Armazenagem: Disco solido [SSD] 240GB
  - Meoria: RAM-16GB DDR3 1600



# ILUMINAÇÃO

## MKP-DMX480



- 4 páginas com 12 cenas cada, total 48 canais
- Total de 48 faders de reprodução [reprodução simultânea]
- 48.000 etapas programáveis
- 2 botões programáveis
- Tempos de chase e fade ajustáveis
- Conector de lâmpada LED Conexões DMX de 3 pinos
- Entrada de energia: DC9V 1000mA
- Voltagem: Bivolt 110v / 220v
- Crossfader embutido, botões escuros e de pausa MIDI in, out e thru [com dump de arquivo]

- Entrada direta de áudio
- Ligaçao sequencial ou reprodução simultânea de perseguições
- Embalagem [dimensões]: 62X22X14CM
- Voltagem: AC230V 50Hz [AC120V ~ 60Hz] 300mA, DC9V300Ma
- Conector de Entrada: Xlr
- Quantidade de Canais: 240CH
- Peso: 3,3KG



# ILUMINAÇÃO



## MKP-4096-CFW3

- Controle em tempo real para 4.096 parâmetros em combinação com o software grandMA3 onPC pré-instalado na placa-mãe MA embutida
- 29 codificador RGB rotativo retroiluminado
- 5 codificadores duplos
- 10 faders motorizados de 60mm
- 40 reproduções separadas
- 16 teclas x atribuíveis
- 2 faders A / B motorizados 100mm
- 1 roda de nível
- Teclas individualmente retroiluminadas e silenciosas com dimmer [sem cliques]
- Peso líquido: 11,40kg
- Dimensões do produto: 62 x 43 x 10cm
- Peso bruto: 20,40kg
- Dimensões da embalagem: 67 x 50 x 20cm



# ILUMINAÇÃO



## MKP-4096-NP

- O MKP-DMX4096NP é uma unidade de processamento que une o poder de cálculo na rede e oferece o mesmo desempenho que os consoles grandMA2. A unidade de processamento oferece e manipula 4.096 parâmetros.

- Com uma tela sensível ao toque de fácil leitura, a unidade de processamento permite uso intuitivo e fácil acesso a todas as informações importantes.

- 8 conectores DMX XLR de 5 pinos na parte traseira do processador permitem um uso mais flexível dentro do ambiente de rede.

- A unidade de processamento é o link entre dispositivos controlados por Ethernet e DMX. O processador adiciona poder de processamento e parâmetros ao sistema MA. Para redes DMX descentralizadas, o processador converte dados Ethernet de entrada em dados DMX.

- 4.096 parâmetros HTP/LTP

- 8 saídas DMX (XLR 5 pinos)

- 1 tela sensível ao toque de comando interno (7")

- 1 entrada e saída powerCON

- 1 conector etherCON

- 3 conectores USB 2.0



# ILUMINAÇÃO



## MKP-DMX192

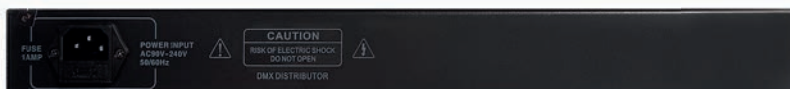
- Controla até 12 equipamentos com 16 canais DMX em cada
- 30 bancos de 8 cenas programáveis
- 8 sliders de controle
- Ajuste de tempo de fade
- Blackout master
- Microfone embutido para disparo de efeitos pelo som
- Seletor de polaridade de DMX
- Controle MIDI de bancos, chases e blackout
- Entrada de alimentação: DC 9-12 V
- Saída: AC230V 50Hz [AC120V ~ 60Hz] 300mA, DC9V300Ma.
- Embalagem [dimensões]: 56X16X10CM
- Voltagem: AC230V 50Hz [AC120V ~ 60Hz] 300mA, DC9V300Ma.
- Conector de Entrada: Xlr
- Quantidade de Canais: 192CH
- Peso: 1,9KG



# ILUMINAÇÃO



## MKP-SPL8



- Totalmente compatível com as especificações DMX 512 [1990].
- Entrada e saída classificadas como RS 485.
- Entrada de 3 pinos e loop passivo através.
- 8 ou 4 entradas isoladas DMX Splitter.
- Entrada isolada a partir de saídas maiores de 1000VDC.
- Saídas isoladas para maiores de cada 1000VDC.

- Fonte de energia, 90~240VAC | 50Hz / 60H | 15W
- 1U de rack de 19 polegadas para montagem de construções
- Embalagem [dimensões]: 39X23X15CM
- Voltagem: 90~240VAC | 50Hz / 60H
- Conector de Entrada: Xlr
- Peso: 2KG



## MKP-SPL8ART



- Entrada: 01 entrada / 01 saída ART-NET RJ45
- 8 saídas isoladas XLR / ART-NET.
- Entrada isolada a partir de saídas maiores de 2000VDC.
- Saídas isoladas, tensão suportável de isolamento elétrico 2000VDC.
- Fonte de alimentação chaveada, faixa de tensão

- 110 e 240VAC, frequência 50/60, proteção contra sobrecarga de curto-circuito.
- Consumo 15w
- 1U de rack de 19 polegadas para montagem de construções.
- Tamanho: 51 x 20 x 10cm
- Peso 3kg



## MKP-SPL8RD



- Totalmente compatível com as especificações DMX 512 [1990].
- 
- Entrada: 01 entrada / 01 saída XLR de 3 pinos
- 8 saídas isoladas XLR 3 PINOS DMX/RDM Splitter.
- Entrada isolada a partir de saídas maiores de 1000VDC.
- Saídas isoladas, tensão suportável de isolamento elétrico 2000VDC.

- Fonte de alimentação chaveada, faixa de tensão 110 e 240VAC, frequência 50/60, proteção contra sobrecarga de curto-circuito.
- Fúsel 1A
- Consumo 6w
- 1U de rack de 19 polegadas para montagem de construções.
- Tamanho: 48,3 x 17 x 4,7cm
- Peso 3kg

# ILUMINAÇÃO



## MKP-TRK1CH

- Passa cabo 1 via
- Material: PVC [borracha]
- 1 Via
- Cor: Preta
- Dimensões: 100 x 24 x 7 cm
- Peso: 5.60kgs



## MKP-TRK5CH

- Passa cabo 5 vias
- Material: borracha
- 5 vias
- Cor: Preta
- Dimensões: 93 x 50 x 5 cm
- Dimensões da canaleta: 5 x 4 x 3 cm
- Peso: 9,30 kg



## Algebra dupla Q30

- Dimensões: 10X6,5X3cm [cada]
- Material: Alumínio
- Cor: Polido
- Capacidade de caega: 150kg
- Peso: 900g

## MKP-FIX CABLE

- Plástico de alta resistência para ser utilizado em treliças do tipo Q30





# CONECTORES



MK-AD-P2B



## Conector adaptador RCA para P10

- Transforma seu plugue RCA para P10
- Conexão de qualidade, sem folgas
- Pinos com revestimento/cromagem dourada.
- Pintura eletrostática.
- Polos dourados banhados para melhor resposta

MK-AD-RCA-R



MK-AD-P2R



## Conector adaptador P2 para P10

- Transforma seu plugue P2 em P10
- Conexão firme e segura com trava de pressão
- Pinos com revestimento/cromagem dourada
- Pintura eletrostática
- Polos internos dourados banhados para melhor resposta

MK-AD-RCA-B





### **MK-ADP10-XLR-M**

- Conector adaptador desbalanceador XLR macho para P10 mono
- Utilize quando precisar transformar um sinal balanceado XLR fêmea em P10 desbalanceado

### **MK-ADP10-XLR-F**

- Conector adaptador desbalanceador XLR fêmea para P10 mono
- Utilize quando precisar transformar um sinal balanceado XLR macho em P10 desbalanceado



# CONNECTORES



## MK-AD-SPK

- Conector extensor para plugues Speakon
- Um coringa que te salva nas horas que você precisa de um cabo Speakon mais longo

## MK-DMXT3

- Terminador de sinal DMX



- Ferramenta prática para resolver problemas com sinais DMX
- Elimina problemas de reflexão do sinal, detecta circuito aberto, curto circuito e conexão errada na linha DMX



# CONNECTORES

## MK-P2S

- Conector plugue P2
- Conexões firmes e de ótimo contato
- Fácil de soldar
- Acabamento de alto nível



## MK-RCA-XTF

- Conector extensor RCA fêmea
- Prático de usar
- Construção acima da média



## MK-P2SI

- Conector plugue P2 prolongado
- Ideal para uso com tablets e smartphones, mesmo com capas de proteção
- Fácil de soldar
- Acabamento de alto nível



## MK-RCA-XTM

- Conector extensor RCA macho
- Prático de usar
- Construção acima da média



# CONECTORES

## MK-P2TTRS-RD

- Conector plugue P2 TRRS
- Ideal para uso onde se necessita 4 vias de sinal.
- Recomendado para uso em fones que possuem microfones
- Pode ser usado com tablets e smartphones, mesmo com capas de proteção
- Fácil de soldar
- Acabamento de alto nível



## MK-P10S-RD

- Conector P10 estéreo (TRS)
- Acabamento de alto nível.
- Excelente durabilidade
- Fácil de soldar



## MK-P10M-RD

- Conector P10 mono (TS)
- Acabamento de alto nível
- Excelente durabilidade.
- Fácil de soldar



## CONNECTORES

### MK-P10S

- Conector P10 estéreo [TRS]
- Acabamento de alto nível
- Excelente durabilidade
- Fácil de soldar



### MK-P10M

- Conector P10 mono [TS]
- Acabamento de alto nível
- Excelente durabilidade
- Fácil de soldar



### MK-P10S-L

- Conector P10 estéreo [TRS] em L [90 graus]
- Útil para quando se há restrição de espaço para conexões
- Acabamento de alto nível
- Excelente durabilidade
- Fácil de soldar



### MK-P10M-L

- Conector P10 mono [TS] em L [90 graus]
- Excelente para cabos de instrumentos.
- Útil para quando se há restrição de espaço para conexões
- Acabamento de alto nível
- Excelente durabilidade
- Fácil de soldar



## CONECTORES

### MK-RCA-BK

- Conector plugue RCA
- Conector com acabamentos de alto nível permitindo excelente durabilidade e muita confiabilidade
- Componentes internos com materiais de excelente condução de sinal
- Fácil de soldar



### MK-RCA-RD

- Conector plugue RCA
- Conector com acabamentos de alto nível permitindo excelente durabilidade e muita confiabilidade
- Componentes internos com materiais de excelente condução de sinal
- Fácil de soldar



### MK-RJ45-IN

- Conector para uso com terminal RJ45
- Excelente para elevar o nível de suas conexões RJ45
- Utilize com nosso conector de painel MK-RJ45-OUT para máxima segurança e estabilidade de conexão



### MK-RJ45-OUT

- Conector de painel para RJ45
- Eleve o nível de suas conexões RJ45.
- Utilize com nosso conector de painel MK-RJ45-M para máxima segurança e estabilidade de conexão
- Rigidez dielétrica: 1KVdc
- Corrente nominal por contato: 1,5A



## CONECTORES

### MK-SPK-4

- Conector Plugue Speakon
- Fácil de montar
- Conector Speakon de 4 pólos [+1, -1, +2, -2]
- Excelente condução de sinais



### MK-SPK-8

- Conector plugue Speakon macho 8 pólos
- Alta durabilidade
- Fabricado em plástico resistente
- Fácil montagem



### MK-XLR45-M

- Conector adaptador RJ45 para XLR macho
- Padronize seus cabos para CAT5 ou CAT6 [recomendado] montados com conectores RJ45
- Excelente para uso com sinais de áudio, DMX, painéis de LED, entre outros



### MK-XLR45-F

- Conector adaptador RJ45 para XLR fêmea
- Padronize seus cabos para CAT5 ou CAT6 [recomendado] montados com conectores RJ45
- Excelente para uso com sinais de áudio, DMX, painéis de LED





MK-ADT2P-IP

- Conector IP68 para emendas de cabos duas vias
- Alta resistência e segurança
- Perfeito para condições extremas

MK-ADT3P-IP



- Conector IP68 para emendas de cabos três vias
- Alta resistência e segurança
- Perfeito para condições extremas

MK-SPK-4F

- Conector plugue Speakon fêmea
- 4 pólos
- Prático para fazer extensões
- Fácil de montar



## CONECTORES



### MK-SPK-4L

- Conector plugue tipo Speakon macho 90°
- 4 pólos
- Excelente condução de sinais
- Fácil de montar

### MK-XLR-FSL

- Conector plugue XLR fêmea 90°
- Alto nível de acabamento
- Possibilidade de ajuste de posição
- Excelente condução de sinal



### MK-XLR-MSL

- Conector plugue XLR macho 90°
- Alto nível de acabamento
- Possibilidade de ajuste de posição
- Excelente condução de sinal



## CONNECTORES

### MK-XLR-MEC

- Conector plugue XLR macho
- Conector em acabamento preto
- Possibilidade de uso de anel identificador
- Fácil de soldar



### MK-XLR-FEC

- Conector plugue XLR fêmea
- Conector em acabamento preto
- Permite uso de anel identificador
- Fácil de soldar



### MK-XLR-FS

- Conector plugue XLR fêmea
- Acabamento premium resistente a riscos
- Altíssima durabilidade
- Permite uso de anel identificador
- Conexões banhadas para melhor condutividade



### MK-XLR-MS

- Conector plugue XLR macho
- Acabamento premium resistente a riscos
- Altíssima durabilidade
- Permite uso de anel identificador
- Conexões banhadas para melhor condutividade



# CONNECTORES

## MK-P10-XT

- Conector plugue P10 extensor fêmea
- Trava anti-soltura
- Fácil de soldar e montar



## MK-PWIP-F

- Conector Plugue Powercon IP65 fêmea
- Classe de proteção: IP 65 [acoplado]
- Engate rápido com bloqueio por torção
- Corrente elétrica máxima: 20A
- Rigidez dielétrica: 4 kVdc / 2,8 kVac
- Resistência de isolamento: 0,1 Ohms [após teste de calor úmido IEC 68-2-30]
- Número de contatos eletrônicos: 2 + PE
- Tensão nominal: 250 V
- Espessura de fio recomendada: 1,0 - 2,5 mm<sup>2</sup>
- Espessura máxima do cabo: 12 AWG



## MK-PWIP-M

- Conector Plugue Powercon IP65 macho
- Classe de proteção: IP 65 [acoplado]
- Engate rápido com bloqueio por torção
- Corrente elétrica máxima: 20A
- Rigidez dielétrica: 4 kVdc / 2,8 kVac
- Resistência de isolamento: 0,1 Ohms [após teste de calor úmido IEC 68-2-30]
- Número de contatos eletrônicos: 2 + PE
- Tensão nominal: 250 V
- Espessura de fio recomendada: 1,0 - 2,5 mm<sup>2</sup>
- Espessura máxima do cabo: 12 AWG



# CONECTORES

## MK- XLR45-FXT

- Extensor RJ 45 para 04 XLR fêmea (medusa)
- Extensor analógico de 04 vias
- Conecte suas vias XLR no extensor e transmita os sinais por um cabo RJ45 Cat5 ou Cat6 até nossa unidade MK-XLR45-MXT
- Simplifica instalações aonde se necessite passar cabos por passagens estreitas.
- Pode ser usado para transmitir 4 pares de sinal de áudio (analógico ou sinal digital AES / EBU) ou DMX



## MK- XLR45-MXT

- Extensor RJ 45 para 04 XLR macho (medusa)
- Extensor analógico de 04 vias
- Conecte suas vias XLR no extensor e transmita os sinais por um cabo RJ45 Cat5 ou Cat6 até nossa unidade MK-XLR45-FXT
- Simplifica instalações aonde se necessite passar cabos por passagens estreitas.
- Pode ser usado para transmitir 4 pares de sinal de áudio (analógico ou sinal digital AES / EBU) ou DMX



# CONNECTORES

## COLOR RING MIC

- Anéis coloridos para identificação de conectores XLR
- Identificador colorido circular
- XLR-CCGRE - VERDE
- XLR-CCBK - PRETO
- XLR-CCRD - VERMELHO
- XLR-CCORG - LARANJA
- XLR-CCBLU - AZUL



## MK-XLRMP

- Conector XLR macho de painel
- Alta durabilidade
- Feito em alumínio
- Fácil montagem



## MK-XLRF

- Conector XLR fêmea de painel
- Trava de segurança
- Alta durabilidade
- Feito em alumínio
- Fácil montagem



## CONNECTORES

### MK-SPK-8P

- Conector Speakon fêmea 4 pólos de painel
- Engate rápido com bloqueio por torção e trava
- Alta durabilidade
- Revestido em alumínio
- Fácil montagem



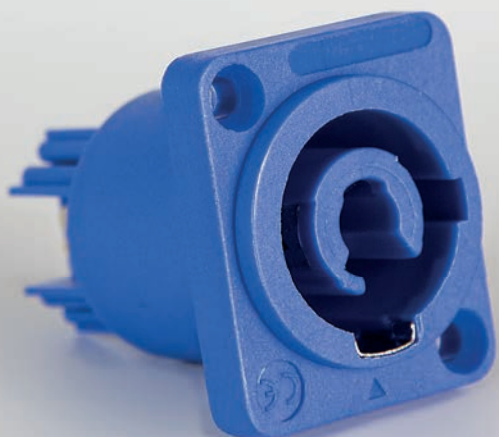
### MK-SPK-4

- Conector plugue Speakon macho 4 pólos
- Alta durabilidade
- Fabricado em plástico resistente
- Fácil montagem



### MK-SPK4PC

- Conector de áudio speakon circular para embutir 4 polos
- Os conectores MAK PRO passam por um rígido controle de qualidade durante todo o seu processo de fabricação



### MK-SPK4P

- Conector Speakon fêmea 4 pólos de painel
- Engate rápido com bloqueio por torção e trava
- Alta durabilidade
- Fabricado em plástico resistente
- Fácil montagem

### MK-SPK-8P

- Conector Speakon fêmea 8 pólos de painel
- Engate rápido com bloqueio por torção e trava
- Alta durabilidade
- Revestido em alumínio
- Fácil montagem



# CONNECTORES

## MK-MIC-CH

- Cachimbo para microfones
- Encaixe flexível, compatível com a maioria dos microfones do mercado
- Alta resistência



## MK-PWSK-M

- Conector plugue Powercon IP65 True1 macho de painel
- Classe de proteção: IP 65 [acoplado]
- Engate rápido com bloqueio por torção
- Corrente elétrica máxima: 20A
- Rigidez dielétrica: 4 kVdc / 2,8 kVac
- Resistência de isolamento: 0,1 Ohms [após teste de calor úmido IEC 68-2-30]
- Número de contatos eletrônicos: 2 + Terra
- Tensão nominal: 250 V
- Espessura de fio recomendada: 1,0 - 2,5 mm<sup>2</sup>
- Espessura máxima do cabo: 12 AWG



## MK-PWSK-F

- Conector plugue Powercon IP65 True1 fêmea de painel
- Classe de proteção: IP 65 [acoplado]
- Engate rápido com bloqueio por torção
- Corrente elétrica máxima: 20A
- Rigidez dielétrica: 4 kVdc / 2,8 kVac
- Resistência de isolamento: 0,1 Ohms [após teste de calor úmido IEC 68-2-30]
- Número de contatos eletrônicos: 2 + Terra
- Tensão nominal: 250 V
- Espessura de fio recomendada: 1,0 - 2,5 mm<sup>2</sup>
- Espessura máxima do cabo: 12 AWG



[www.makprooficial.com.br](http://www.makprooficial.com.br)  
[@makpro\\_oficial](https://www.instagram.com/makpro_oficial)

